



## Блочные тепловые пункты БТП ЭнКо (Казахстан)

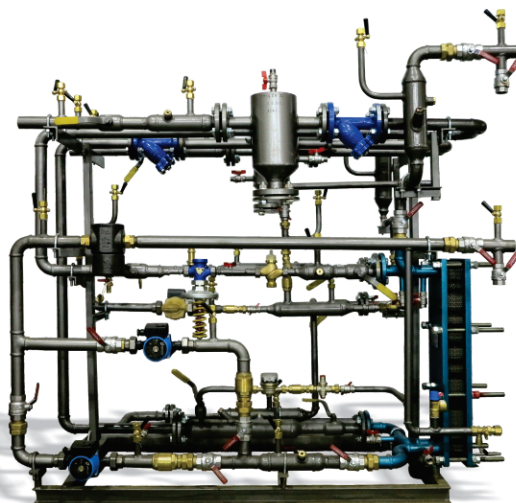
### НАЗНАЧЕНИЕ

Блочный тепловой пункт (БТП) — это автоматизированное модульное устройство, выполненное в виде готового функционального блока. БТП предназначен для преобразования и автоматического контроля параметров теплоносителя, поступающего из центральной тепловой сети, с последующим распределением тепла по внутренним системам объекта: отопление, горячее водоснабжение, вентиляция.

Применение БТП обеспечивает энергоэффективность, надежность работы системы теплоснабжения и соответствие современным нормативным требованиям.

### КОМПЛЕКТАЦИЯ:

- ✓ Тепловая автоматика и балансирующее оборудование — для точного регулирования параметров системы
- ✓ Теплообменники — пластинчатые разборные, подобранные под расчетную мощность объекта
- ✓ Циркуляционные насосы — энергоэффективные насосные группы с частотным регулированием
- ✓ Запорно-регулирующую арматура — шаровые краны, балансирующие клапаны, регуляторы давления
- ✓ Контрольно-измерительные приборы (КИП) — манометры, термометры, датчики
- ✓ Шкаф управления — автоматизированная система управления с возможностью диспетчеризации



СТ-KZ № KZ 5 102 01529

### ПРЕИМУЩЕСТВА:

#### ДЛЯ ПРОЕКТНЫХ ОРГАНИЗАЦИЙ

- ✓ **Сокращение сроков проектирования**  
Уменьшение сроков проектирования за счет типовых решений
- ✓ **Техническая поддержка на всех этапах проектирования**  
Предоставление чертежей, принципиальных схем и спецификаций

#### ДЛЯ ЗАКАЗЧИКОВ

- ✓ **Производство БТП под конкретный объект**  
Индивидуальный подход к проектированию и монтажу оборудования
- ✓ **Высокое качество сборки, простое обслуживание**  
Полная заводская готовность, проверка и опрессовка на заводе. Исключаются ошибки монтажа
- ✓ **Разрешительная документация**  
Сдача/поддержка при сдаче в тепловые сети

#### ДЛЯ МОНТАЖНЫХ ОРГАНИЗАЦИЙ

- ✓ **Доступная цена и простой монтаж**  
Выгодная цена на готовую заводскую конструкцию в сравнении с аналогами, упрощенный монтаж
- ✓ **Принцип «конструктора»**  
Каждый модуль монтируется на своей раме и может работать самостоятельно. Низкие сроки поставки
- ✓ **Единая гарантия 2 года и сервис**

Вся дополнительная информация предоставляется по запросу

Для расчета БТП обращайтесь к специалистам компании ЭнКо.

## Теплообменники пластинчатые разборные ЭнКо (Казахстан)

ЭнКо — казахстанский производитель теплообменников с богатым опытом и безупречной репутацией на рынке. С 2007 года компания серийно производит пластинчатые разборные теплообменники, соответствующие современным требованиям энергоэффективности и надежности.

За годы работы ЭнКо зарекомендовала себя как надёжный партнер для предприятий различных отраслей промышленности и коммунального хозяйства.

### ПРИНЦИП РАБОТЫ

Пластинчатые теплообменники применяются в тех случаях, когда необходимо эффективно передать тепловую энергию от одной среды другой, не допуская их смешивания. Конструкция теплообменника обеспечивает максимальную площадь контакта между теплоносителями при компактных габаритах оборудования.

### ОБЛАСТИ ПРИМЕНЕНИЯ

- ✓ Системы отопления и горячего водоснабжения;
- ✓ Холодоснабжение;
- ✓ Вентиляция;
- ✓ Подогрев воды в бассейнах;
- ✓ Различные технологические установки пищевой, добывающей и перерабатывающей промышленности.

### ПРЕИМУЩЕСТВА:

- ✓ Выгодная цена, за счет серийного производства и индивидуального расчета технических характеристик;
- ✓ Возможность увеличения или уменьшения мощности за счет количества пластин;
- ✓ Высокое качество и гарантия;
- ✓ Быстрый подбор оборудования с помощью программного обеспечения завода изготовителя;
- ✓ Наличие комплектующих на складе;
- ✓ Сервисное обслуживание;
- ✓ Возможность заказа нестандартных теплообменников (большие мощности, различные среды)



СТ-KZ № KZ 5 102 01529

### Технические характеристики:

Мощность	от 5 кВт до 20 МВт
Давление в теплообменнике	до 2,5 МПа
Температура в теплообменнике*	от -20°C до 150°C
Материал пластин	нержавеющая сталь
Материал прокладок	EPDM / NITRILE / VITON

\*теплообменники с более высокими температурами изготавливаются по индивидуальному заказу

Для расчета теплообменников обращайтесь к специалистам компании ЭнКо.



## Группа 1. Производство ЭнКо

### Пластины для разборных теплообменников *Danfoss* (Дания)

#### 1.3. Пластины из нержавеющей стали для теплообменников разборных (в комплекте с прокладками)



№	Тип	Расположение пластины в теплообменнике	Технические характеристики	Вес, кг	Ед. изм.	Цена, евро
1.3.1	S4a	первая	Т макс.=150 °C Материал пластин: нержавеющая сталь 1.4401/ AISI 316 Материал прокладок: EPDM	0,26	шт.	16,66 €
1.3.2		промежуточная/последняя		0,26	шт.	12,39 €
1.3.3	S8a	первая		0,42	шт.	22,98 €
1.3.4		промежуточная/последняя		0,42	шт.	17,59 €
1.3.5	S7a	первая		0,48	шт.	27,01 €
1.3.6		промежуточная/последняя		0,48	шт.	20,32 €
1.3.7	S14a	первая		0,76	шт.	32,97 €
1.3.8		промежуточная/последняя		0,76	шт.	26,73 €
1.3.9	S19a	первая		1,03	шт.	42,61 €
1.3.10		промежуточная/последняя		1,03	шт.	34,96 €
1.3.11	S21a	первая		1,36	шт.	56,47 €
1.3.12		промежуточная/последняя		1,36	шт.	45,91 €
1.3.13	S41	первая		1,80	шт.	81,95 €
1.3.14		промежуточная/последняя		1,80	шт.	70,09 €

### Установки нагрева воды, грязевики вертикальные ЭнКо Казахстан

#### 1.4. Установки нагрева воды в летний период проточные



№	Наименование	Мощность, кВт	Габариты, ВхШхГ	Вес, кг	Ед. изм.	Цена, евро
1.4.1	Установка нагрева воды проточная	3,0	780x660x425	26,4	шт.	410,00 €
1.4.2	Установка нагрева воды проточная	6,0	780x660x425	27,5	шт.	430,00 €
1.4.3	Установка нагрева воды проточная	9,0	780x660x425	28,6	шт.	430,00 €
1.4.4	Установка нагрева воды проточная	12,0	780x660x425	29,7	шт.	450,00 €
1.4.5	Установка нагрева воды проточная	18,0	560x730x720	40,7	шт.	620,00 €
1.4.6	Установка нагрева воды проточная	24,0	560x730x720	41,8	шт.	620,00 €
1.4.7	Установка нагрева воды проточная	36,0	560x730x720	42,9	шт.	810,00 €
1.4.8	Установка нагрева воды проточная	48,0	560x730x720	44,0	шт.	960,00 €
1.4.9	Установка нагрева воды проточная	60,0	1000x820x725	121,0	шт.	1 430,00 €
1.4.10	Установка нагрева воды проточная	72,0	1000x820x725	123,2	шт.	1 580,00 €
1.4.11	Установка нагрева воды проточная	96,0	1000x820x725	124,3	шт.	1 950,00 €

Примечание: возможно изготовление проточных установок нагрева воды большей мощности

Сертификат: СТ-KZ № 5 102 01529

#### 1.5. Грязевики вертикальные типа ТС 569, полная комплектация\*



№	Наименование	DN	Артикул	Вес, кг	Ед. изм.	Цена, тенге
1.5.1	Грязевик вертикальный	40	56900040	26,0	шт.	99 430 ₸
1.5.2	Грязевик вертикальный	50	56900050	26,9	шт.	105 650 ₸
1.5.3	Грязевик вертикальный	65	56900065	45,2	шт.	155 360 ₸
1.5.4	Грязевик вертикальный	80	56900080	48,6	шт.	170 900 ₸
1.5.5	Грязевик вертикальный	100	56900100	95,3	шт.	298 290 ₸
1.5.6	Грязевик вертикальный	125	56900125	98,0	шт.	362 500 ₸
1.5.7	Грязевик вертикальный	150	56900150	156,1	шт.	516 830 ₸
1.5.8	Грязевик вертикальный	200	56900200	258,0	шт.	754 000 ₸

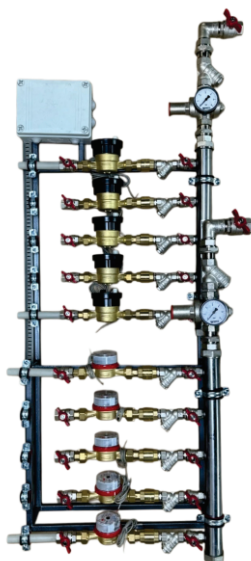
\* - в комплект входят фланцы с патрубками - 2шт., болты - 8шт., гайки - 8шт., шайбы - 8шт.

Примечание: грязевики большего диаметра изготавливаются под заказ

Сертификат: СТ-KZ № 5 102 01529

## Узлы распределительные коллекторные для отопления и водоснабжения ЭнКо (Казахстан).

### НАЗНАЧЕНИЕ



СТ-KZ № KZ 5 102 01529

счетчиков (диспетчеризация)

УРК ЭнКо предназначены для организации поквартирного распределения и учета тепла, горячей и холодной воды в системах с горизонтальной разводкой теплоносителя. Узел устанавливается на этаже и обеспечивает распределение от центрального стояка до каждой квартиры, позволяя осуществлять индивидуальный учет потребления ресурсов.

Применение УРК обеспечивает соблюдение современных требований энергоэффективности и позволяет жильцам контролировать расход тепла и воды.

### КОМПЛЕКТАЦИЯ

Распределительные коллекторные узлы ЭнКо поставляются в полной заводской готовности и укомплектованы:

- ✓ Запорной арматурой
- ✓ Регулирующей арматурой
- ✓ Балансировочной арматурой для оптимального распределения теплоносителя
- ✓ Возможностью установки приборов учета воды и тепла
- ✓ Опциональной системой дистанционного съема и передачи показаний

### ВАРИАНТЫ ИСПОЛНЕНИЯ

УРК ЭнКо О - Узел распределительный коллекторный этажный для отопления;

УРК ЭнКо В - Узел распределительный коллекторный этажный для водоснабжения.

Возможно изготовление узлов по индивидуальным техническим требованиям заказчика.

### ПРЕИМУЩЕСТВА ДЛЯ ПРОЕКТНЫХ ОРГАНИЗАЦИЙ:

#### ✓ Сокращение сроков проектирования

Применение типовых заводских решений УРК ЭнКо существенно уменьшает объем проектных работ. Нет необходимости детально прорабатывать узлы обвязки — достаточно указать тип и количество узлов согласно каталогу производителя.

### ПРЕИМУЩЕСТВА ДЛЯ ЗАКАЗЧИКОВ:

#### ✓ Высокое качество сборки

Узлы собираются в заводских условиях с соблюдением всех технологических требований и проходят контроль качества. Полная заводская готовность исключает ошибки монтажа на объекте.

#### ✓ Оптимальная стоимость

Серийное производство позволяет предложить конкурентоспособную цену при высоком качестве изделий.

#### ✓ Независимость от графика строительства

Производство УРК не привязано к этапам общестроительных работ. Узлы могут быть изготовлены заранее и поставлены на объект точно в срок, что оптимизирует логистику и складские расходы.

#### ✓ Готовое решение по диспетчеризации

При необходимости организации системы дистанционного съема показаний счетчиков ЭнКо предоставляет готовое проектное решение бесплатно. Заказчику не требуется заключать дополнительный контракт и делать отдельный проект — всё входит в комплексную поставку.

### ДЛЯ МОНТАЖНЫХ ОРГАНИЗАЦИЙ:

- ✓ Комплексная поставка
- ✓ Доступная цена и простой монтаж



## Насосные станции ЭнКо (Казахстан)

Компания ЭнКо занимается производством насосных станций с 2005 года, обладая почти двадцатилетним опытом в области проектирования и изготовления насосного оборудования. За это время ЭнКо зарекомендовала себя как надёжный партнёр для предприятий промышленности, коммунального хозяйства и строительства.

В Казахстане успешно эксплуатируется более 10 000 насосных станций ЭнКо различного назначения. Оборудование работает на объектах по всей стране, от крупных промышленных предприятий до жилых комплексов, подтверждая высокое качество и долговечность продукции.

### Индивидуальный подход

Все насосные станции (НС) проектируются индивидуально в соответствии с конкретными потребностями заказчика и требованиями всех действующих нормативных документов. Такой подход гарантирует, что каждая станция оптимально соответствует условиям эксплуатации на объекте.

### Функциональные возможности

Насосные станции ЭнКо оснащены современными системами автоматики и обеспечивают:

#### Автоматическое управление

- ✓ Поддержание заданного давления в напорной магистрали без участия оператора
- ✓ Автоматическое чередование работы насосов для равномерного распределения моторесурса
- ✓ Режим "сна" с автоматическим запуском при изменении параметров работы
- ✓ Поддержание давления по суточному графику (возможность задания 2 установок давления в сутки для экономии электроэнергии)

#### Гибкость настройки

- ✓ Задание параметров давления непосредственно на пульте преобразователя частоты
- ✓ Ручной пуск и остановка каждого насоса от сети в обход преобразователя частоты
- ✓ Возможность выведения отдельного насоса из эксплуатации для планового обслуживания или ремонта без остановки всей станции

#### Защита оборудования

- ✓ Защита электродвигателей от перегрузки и токов короткого замыкания
- ✓ Защита от обрыва цепи и проводов датчика давления
- ✓ Защита от "сухого" хода с возможностью остановки по внешним сигналам управления

#### Информирование и диагностика

- ✓ Индикация наличия сетевого напряжения по каждой фазе, включая состояние при отключенном входном автомате
- ✓ Индикация рабочего состояния каждого насоса
- ✓ Индикация аварийных ситуаций преобразователя частоты для оперативного реагирования



СТ-KZ № KZ 5 102 01529

## Шкафы управления ЭнКо (Казахстан)

### О продукте

Шкафы управления ЭнКо — это современные автоматизированные системы для эффективного управления насосным оборудованием. Продукция разработана с учётом требований различных отраслей промышленности и коммунального хозяйства, обеспечивая надёжную и экономичную работу электронасосных агрегатов.

### Назначение

Шкафы управления предназначены для ручного и автоматического управления группой электронасосных агрегатов с однофазными и трёхфазными двигателями. Оборудование применяется в широком спектре систем:

- ✓ Водоснабжение — подача воды для питьевых, хозяйственных и производственных нужд
- ✓ Канализация и водоотведение — управление дренажными и канализационными насосами
- ✓ Отопление и вентиляция — обеспечение циркуляции теплоносителя в системах климат-контроля
- ✓ Пожаротушение — управление насосными станциями пожарного водоснабжения с учётом повышенных требований к надёжности



СТ-KZ № KZ 5 102 01529

### Шкафы управления с частотным регулированием

- ✓ Плавный пуск асинхронного двигателя, управление приводом;
- ✓ Функция автоматической оптимизации снижает энергопотребление до 50%;
- ✓ Мощностной диапазон 380–480 В ..... 0,75 кВт – 500 кВт;
- ✓ Специализированные функции для управления насосами;
- ✓ Каскадное управление до 8 насосов, один ведущий частотно-регулируемый насос;
- ✓ Каскадное управление до 4 насосов, все насосы частотно-регулируемые;
- ✓ Чередование двигателей, в зависимости от наработки;
- ✓ Защита от сухого хода, контроль нулевого расхода;
- ✓ Количество настраиваемых параметров - более 500;
- ✓ Автонастройка на параметры двигателей;
- ✓ Интерфейсы Modbus RTU, Modbus TCP, Profibus, BACnet CANopen, DeviceNet;
- ✓ Полная защита двигателя по токам, напряжению, моменту. Контроль резонанса, функция «подхвата двигателя на лету», контроль температуры двигателя.

### Шкафы управления с контроллером

Микропроцессорный контроллер с предустановленным программным обеспечением предназначен для регулирования давления воды в системах холодного водоснабжения, циркуляционных насосов, управления дренажными насосами, с каскадным подключением насосов в одной насосной группе.



### Пример маркировки шкафа управления:

ШУ-2-ПН/1 0015-003/380-0-3-02-R0-E1-J 0015-003/380

ШУ - шкаф управления

Количество насосов

- 1 - один насос
- 2 - два насоса
- 3 - три насоса
- 4 - четыре насоса

Назначение насосных агрегатов

- ПН - повысительный насос
- ЦН - циркуляционный насос
- КН - канализационный насос

Количество резервных насосов\*

- /1 - один резервный насос
- /2 - два резервных насоса

Мощность электродвигателя насосного агрегата, кВт

- 0015 - 1,5 кВт
- 0150 - 15 кВт
- 1500 - 150 кВт

Номинальный ток двигателя насосного агрегата, А

- 003 - 3 А
- 030 - 30 А
- 300 - 300 А

Номинальное напряжение питающей сети, В

- 380 В
- 220 В

Управление

- 0 - без контроллера
- 10 - с контроллером (блоком) управления
- 1 - с одним частотным преобразователем
- 11 - преобразователь частоты на каждый насос, управление от контроллера
- 12 - управление с одним ПЧ и контроллером
- ЭКТН - с блоком защиты двигателя ЭКТН

Способ запуска насосов

- 2 - устройство плавного пуска на каждый насос
- 3 - прямой пуск
- 4 - пуск звезда/треугольник
- РД - дополнительное управление от реле давления\*\*

Назначение шкафа управления (станции управления)

- 01 - насосы для питьевых, хозяйственных и производственных нужд
- 02 - насосы для пожаротушения
- 03 - насосы для хоз.питья и пожаротушения

Электрическое питание шкафа управления (станции управления)\*\*\*

- R0 - один ввод питания
- R1 - отдельный ввод питания на каждый насос
- R2 - питание от шкафа АВР (ЭнКо)

Задвижка с электроприводом\*\*\*

- E1 - одна задвижка с электроприводом
- E2 - две задвижки с электроприводом

Жокей насос

- J - Наличие насоса жокея\*\*\*

Мощность насоса жокея\*\*\*

Ток насоса жокея\*\*\*

Напряжение насоса жокея\*\*\*

\* - применяется ТОЛЬКО для шкафов пожаротушения без контроллера

\*\* - применяется для шкафов управления с одним ПЧ, и мощностью насосов не более 11 кВт включительно.

## Блочно-модульные котельные (БМК) ЭнКо (Казахстан)

### О продукте

Блочно-модульные котельные (БМК) представляют собой современное инженерное решение для организации автономного теплоснабжения объектов различного назначения. Это комплексные системы отопления и горячего водоснабжения, полностью подготовленные к эксплуатации на заводе-изготовителе и поставляемые в готовом к монтажу виде.

### Назначение и применение

БМК предназначены для обеспечения теплом и горячей водой широкого спектра объектов:

- ✓ Жилые комплексы — многоквартирные дома, коттеджные посёлки
- ✓ Общественные здания — школы, больницы, административные центры
- ✓ Промышленные объекты — производственные цеха, склады, логистические комплексы
- ✓ Коммерческая недвижимость — торговые центры, офисные здания, гостиницы
- ✓ Временные объекты — строительные площадки, вахтовые посёлки



СТ-KZ № KZ 5 102 01529

Автономный характер работы БМК позволяет обеспечить независимость от централизованных систем теплоснабжения, что особенно актуально для объектов в новых районах застройки или удалённых локациях

### Варианты исполнения:

- ✓ Конструкция сборная (КС)
- ✓ Конструкция контейнерная (К)

### Преимущества

- ✓ **Заводская готовность**  
Все компоненты котельной смонтированы, подключены и протестированы на заводе. Оборудование поставляется в виде готовых блоков, что исключает ошибки монтажа на объекте и гарантирует соответствие проектным параметрам.
- ✓ **Сокращение сроков**  
Установка БМК занимает в 3-5 раз меньше времени по сравнению с возведением традиционной котельной. Отсутствие необходимости в капитальном строительстве котельного помещения позволяет ввести объект в эксплуатацию в кратчайшие сроки.
- ✓ **Мобильность и гибкость**  
Модульная конструкция позволяет при необходимости демонтировать котельную и переместить на другой объект. Это особенно востребовано для временных объектов или при изменении концепции застройки.
- ✓ **Экономическая эффективность:**  
Снижение капитальных затрат на строительство котельного помещения, минимизация монтажных работ и быстрый ввод в эксплуатацию обеспечивают существенную экономию на этапе реализации проекта.
- ✓ **Автономность**  
Независимость от централизованных систем теплоснабжения даёт заказчику полный контроль над параметрами отопления, графиком работы и эксплуатационными затратами.

## ◆ Группа 2. Насосное оборудование

### Насосы циркуляционные с мокрым ротором, резьбовые

#### 2.1. Насосы **wilo** (Германия) типа Star-RS RUS с фитингами\*



№	Тип	Макс. характер-ки		Номинал. характер-ки		Артикул	Уном., В	Мощ-ть эл. дв., кВт	Вес, кг	Ед. изм.	Цена, евро
		Н(м)	Q(м³/ч)	Н(м)	Q(м³/ч)						
2.1.1	Star-RS 25/4 RUS (с фитингами)	3,7	3,3	2,4	1,5	4119786	1~220	0,050	2,90	шт.	125,84 €
2.1.2	RS 25/6-3 PR 130 (без фитингов)	5,7	4,0	4,0	1,9	4513699	1~220	0,093	2,39	шт.	96,73 €
2.1.3	Star-RS 25/6 RUS (с фитингами)	5,7	4,0	4,0	1,9	4119787	1~220	0,085	3,09	шт.	128,95 €
2.1.4	Star-RS 25/7 RUS (с фитингами)	6,8	5,0	4,5	2,9	4119788	1~220	0,144	3,36	шт.	149,14 €
2.1.5	Star-RS 25/8 RUS (с фитингами)	7,7	5,7	5,3	2,9	4182635	1~220	0,176	3,94	шт.	205,07 €
2.1.6	Star-RS 30/4 RUS (с фитингами)	3,9	3,3	2,2	1,6	4119790	1~220	0,048	3,38	шт.	132,05 €
2.1.7	Star-RS 30/6 RUS (с фитингами)	5,7	4,0	4,0	1,9	4119791	1~220	0,085	3,57	шт.	133,61 €
2.1.8	Star-RS 30/7 RUS (с фитингами)	6,8	5,0	4,0	2,9	4119792	1~220	0,144	3,77	шт.	158,46 €
2.1.9	Star-RS 30/8 RUS (с фитингами)	7,7	5,7	5,3	2,9	4182642	1~220	0,176	4,13	шт.	209,73 €

\* - температура перекачиваемой среды до 110 °C

#### 2.2. Насосы **wilo** (Германия) типа TOP-S\*



2.2.1	TOP-S 25/7	7,9	7,4	5,0	4,0	2048320	1~220	0,20	5,00	шт.	312,27 €
2.2.2	TOP-S 30/7	6,9	7,4	5,0	4,0	2048322	1~220	0,20	5,00	шт.	326,25 €
2.2.3	TOP-S 30/10	11,0	10,2	7,9	6,0	2066132	1~220	0,41	6,30	шт.	436,55 €
2.2.4	TOP-S 30/7	6,7	7,4	4,8	4,4	2048323	3~380	0,20	5,00	шт.	375,96 €
2.2.5	TOP-S 30/10	11,0	10,2	7,9	6,0	2165522	3~380	0,41	6,30	шт.	453,64 €

\* - температура перекачиваемой среды от -20 °C до 110 °C

#### 2.3. Насосы **IMPUMP** (Словения) типа GHN\*



2.3.1	GHN 25/40-180	4,0	3,5	1,7	2,0	979521710	1~220	0,05	2,60	шт.	83,86 €
2.3.2	GHN 25/60-130	6,0	3,5	3,0	2,2	979521703	1~220	0,09	2,45	шт.	83,86 €
2.3.3	GHN 25/60-180	6,0	3,5	3,0	2,2	979521713	1~220	0,09	2,60	шт.	84,70 €
2.3.4	GHN 25/70-180	7,0	6,0	3,5	3,5	979521987	1~220	0,14	3,20	шт.	116,56 €
2.3.5	GHN 25/80-180	8,0	8,4	4,0	5,5	979523206	1~220	0,21	4,70	шт.	219,74 €
2.3.6	GHN 32/40-180	4,0	3,5	1,7	2,0	979521711	1~220	0,05	3,00	шт.	83,86 €
2.3.7	GHN 32/60-180	6,0	3,5	3,0	2,2	979521714	1~220	0,09	3,00	шт.	84,70 €
2.3.8	GHN 32/70-180	7,0	6,0	3,5	3,5	979521983	1~220	0,14	3,20	шт.	119,08 €
2.3.9	GHN 32/80-180	8,0	8,4	4,0	5,5	979521944	1~220	0,21	4,80	шт.	219,74 €
2.3.10	GHN 32/120-180	10,8	9,0	6,0	5,0	979522005	1~220	0,26	5,60	шт.	327,56 €

\* - температура перекачиваемой среды от -10 °C до 110 °C

#### 2.4. Насосы **SPERONI** типа SCR\*



№	Тип	Макс. характер-ки		Номинал. характер-ки		Артикул	Уном., В	Мощ-ть эл. дв., кВт	Вес, кг	Ед. изм.	Цена, доллар США
		Н(м)	Q(м³/ч)	Н(м)	Q(м³/ч)						
2.4.1	SCR 25/40-180 (с фитингами)	4,2	3,0	2,6	1,6	GPD254S	1~220	0,065	3,00	шт.	49,12 \$
2.4.2	SCR 25/60-130 (с фитингами)	6,0	3,3	3,5	2,0	GPD256S130	1~220	0,10	3,20	шт.	49,12 \$
2.4.3	SCR 25/60-180 (с фитингами)	6,0	3,3	3,5	2,0	GPD256S	1~220	0,10	3,20	шт.	49,12 \$
2.4.4	SCR 25/70-180 (с фитингами)	6,3	4,0	3,8	2,5	GPD257S	1~220	0,13	3,20	шт.	57,28 \$
2.4.5	SCR 25/80-180 (с фитингами)	8,0	6,0	6,0	3,2	GPD258S	1~220	0,245	5,50	шт.	91,80 \$
2.4.6	SCR 32/40-180 (с фитингами)	4,2	3,5	3,2	1,8	GPD324S	1~220	0,065	3,50	шт.	50,18 \$
2.4.7	SCR 32/60-180 (с фитингами)	6,0	4,0	3,5	2,0	GPD326S	1~220	0,10	3,80	шт.	50,18 \$
2.4.8	SCR 32/70-180 (с фитингами)	6,3	4,5	3,8	2,5	GPD327S	1~220	0,13	3,80	шт.	59,34 \$
2.4.9	SCR 32/80-180 (с фитингами)	8,0	8,0	6,0	3,2	GPD328S	1~220	0,245	5,60	шт.	93,11 \$

\* - температура перекачиваемой среды до 110 °C

### Насосы циркуляционные с мокрым ротором, фланцевые

#### 2.5. Насосы **wilo** (Германия) типа TOP-S\*



№	Тип	Макс. характер-ки		Номинал. характер-ки		Артикул	Уном., В	Мощ-ть эл. дв., кВт	Вес, кг	Ед. изм.	Цена, евро
		Н(м)	Q(м³/ч)	Н(м)	Q(м³/ч)						
2.5.1	TOP-S 40/7	7,0	16,8	5,5	8,8	2080042	1~220	0,40	11,50	шт.	686,68 €
2.5.2	TOP-S 40/10	10,0	22,5	8,7	10,0	2165524	1~220	0,65	14,00	шт.	953,89 €
2.5.3	TOP-S 40/15	14,8	21,3	12,0	11,0	2165526	1~220	0,95	20,60	шт.	1 146,54 €
2.5.4	TOP-S 50/7	6,5	27,5	4,8	18,0	2165529	1~220	0,65	16,00	шт.	975,64 €
2.5.5	TOP-S 50/10	9,0	31,5	6,5	19,0	2165531	1~220	0,86	17,00	шт.	969,43 €
2.5.6	TOP-S 40/7	7,0	17,3	5,2	9,7	2165523	3~380	0,37	11,50	шт.	723,96 €
2.5.7	TOP-S 40/10	10,0	20,8	7,2	13,0	2165525	3~380	0,59	15,50	шт.	925,93 €
2.5.8	TOP-S 40/15	15,0	21,3	11,0	12,7	2165527	3~380	0,91	20,60	шт.	1 120,13 €
2.5.9	TOP-S 50/7	7,40	28,0	6,0	16,0	2165530	3~380	0,63	17,50	шт.	947,68 €
2.5.10	TOP-S 50/10	10,0	32,0	7,50	20,0	2165532	3~380	0,88	18,50	шт.	950,79 €
2.5.11	TOP-S 50/15	16,0	39,0	13,0	20,0	2165533	3~380	1,60	33,50	шт.	1 275,48 €
2.5.12	TOP-S 65/10	8,5	40,0	6,3	22,0	2165537	3~380	0,80	25,50	шт.	1 067,30 €
2.5.13	TOP-S 65/13	13,0	49,0	9,0	28,0	2165538	3~380	1,45	27,50	шт.	1 308,11 €
2.5.14	TOP-S 65/15	14,5	51,0	10,0	32,0	2165539	3~380	1,83	29,00	шт.	1 489,88 €
2.5.15	TOP-S 80/7	6,7	48,0	4,0	34,0	2165542	3~380	0,73	25,50	шт.	1 169,84 €
2.5.16	TOP-S 80/10	9,9	68,0	6,0	45,0	2165544	3~380	1,68	30,00	шт.	1 326,75 €
2.5.17	TOP-S 80/15	15,5	70,0	9,5	48,0	2165546	3~380	2,40	42,00	шт.	2 990,63 €
2.5.18	TOP-S 100/10	10,0	65,0	5,5	50,0	2165550	3~380	1,68	33,20	шт.	1 455,70 €

\* - температура перекачиваемой среды от -20 °C до 110 °C

## ◆ Группа 2. Насосное оборудование

Насосы циркуляционные с мокрым ротором, фланцевые

2.6. Насосы IMPUMP® (Словения) типа GHN Basic II и GHN Basic II\*

№	Тип	Макс. характер-ки		Номинал. характер-ки		Артикул	Уном., В	Мощ-ть эл. дв., кВт	Вес, кг	Ед. изм.	Цена, евро
		Н(м)	Q(м³/ч)	Н(м)	Q(м³/ч)						
2.6.1	GHN Basic II 40-70 F	6,00	16,0	3,80	8,00	979524499	1~220	0,27	19,00	шт.	679,61 €
2.6.2	GHN Basic II 40-120 F	10,0	19,0	6,00	10,0	979524498	1~220	0,44	19,00	шт.	733,16 €
2.6.3	GHN Basic II 50-70 F	5,50	25,0	3,00	15,0	979524501	1~220	0,42	24,00	шт.	914,51 €
2.6.4	GHN Basic II 50-120 F	11,0	30,0	6,00	17,0	979524500	1~220	0,82	24,00	шт.	941,65 €
2.6.5	GHN Basic II 40-70 F	6,00	16,0	4,20	10,0	979524462	3~380	0,30	19,00	шт.	616,72 €
2.6.6	GHN Basic II 40-120 F	12,0	20,0	8,00	8,00	979524461	3~380	0,58	20,00	шт.	660,92 €
2.6.7	GHN Basic II 40-190 F	18,0	27,0	11,0	16,0	979524575	3~380	1,26	22,50	шт.	842,86 €
2.6.8	GHN Basic II 50-70 F	6,00	25,0	3,90	15,0	979524465	3~380	0,47	25,00	шт.	798,93 €
2.6.9	GHN Basic II 50-120 F	12,0	30,0	8,5	17,0	979524464	3~380	1,02	25,00	шт.	829,12 €
2.6.10	GHN Basic II 50-190 F	19,5	37,0	12,0	20,0	979524576	3~380	1,60	26,00	шт.	993,17 €
2.6.11	GHN Basic II 65-70 F	6,00	35,0	4,0	20,0	979524468	3~380	0,60	30,00	шт.	949,88 €
2.6.12	GHN Basic II 65-120 F	12,0	50,0	7,60	30,0	979524467	3~380	1,56	31,00	шт.	969,28 €
2.6.13	GHN Basic II 65-190 F	18,5	57,0	12,0	33,0	979524577	3~380	2,35	31,80	шт.	1 320,77 €
2.6.14	GHN Basic II 80-70 F	6,00	60,0	4,5	30,0	979524473	3~380	0,96	36,00	шт.	1 207,56 €
2.6.15	GHN Basic II 80-120 F	12,0	70,0	8,10	40,0	979524472	3~380	2,20	37,00	шт.	1 271,17 €
2.6.16	GHN Basic II 80-190 F	18,5	57,0	12,0	32,0	979524580	3~380	2,27	37,00	шт.	1 411,34 €
2.6.17	GHN Basic II 100-120 F	11,5	75,0	8,70	45,0	979524475	3~380	2,30	47,00	шт.	1 744,50 €

\*- температура перекачиваемой среды от -10 °C до 120 °C

2.7. Насосы SIRENA (KHP) типа BASIC PRO\*

№	Тип	Макс. характер-ки		Номинал. характер-ки		Артикул	Уном., В	Мощ-ть эл. дв., кВт	Вес, кг	Ед. изм.	Цена, доллар США
		Н(м)	Q(м³/ч)	Н(м)	Q(м³/ч)						
2.7.1	BASIC PRO 40-14SF	14,2	14,0	7,5	10,0	BASICPRO4014SF	3~380	0,7	15,30	шт.	381,22 \$
2.7.2	BASIC PRO 40-18SF	17,2	16,5	10,0	12,0	BASICPRO4018SF	3~380	1,0	16,90	шт.	437,42 \$
2.7.3	BASIC PRO 50-12SF	13,1	24,0	6,5	16,0	BASICPRO5012SF	3~380	1,0	17,50	шт.	399,04 \$
2.7.4	BASIC PRO 50-16SF	16,4	34,0	8,5	24,0	BASICPRO5016SF	3~380	1,3	19,60	шт.	532,56 \$
2.7.5	BASIC PRO 50-20SF	18,0	41,0	10,0	24,0	BASICPRO5020SF	3~380	1,5	22,6	шт.	590,73 \$
2.7.6	BASIC PRO 65-8SF	8,7	30,0	5,0	17,0	BASICPRO658SF	3~380	0,7	21,50	шт.	450,06 \$
2.7.7	BASIC PRO 65-18SF	17,2	39,0	8,0	28,0	BASICPRO6518SF	3~380	1,8	21,90	шт.	604,51 \$

\*- температура перекачиваемой среды от +2 °C до 110 °C

Насосы циркуляционные бронзовые для систем ГВС

2.8. Насосы wilo (Германия), типа Star-Z

№	Тип	Макс. характер-ки		Номинал. характер-ки		Артикул	Уном., В	Мощ-ть эл. дв., кВт	Вес, кг	Ед. изм.	Цена, евро
		Н(м)	Q(м³/ч)	Н(м)	Q(м³/ч)						
2.8.1	Star-Z NOVA T (ROW)*	1,1	0,4	0,65	0,25	4222650	1~220	0,006	0,90	шт.	273,43 €
2.8.2	Star-Z 25/2**	2,2	3,0	1,15	2,0	4029062	1~220	0,049	2,40	шт.	215,95 €
2.8.3	Star-Z 25/6**	5,5	4,7	2,5	3,0	4047573	1~220	0,099	2,80	шт.	239,25 €

\* - температура перекачиваемой среды от 20 °C до 95 °C

\*\* - температура перекачиваемой среды от -20 °C до 110 °C

2.9. Насосы wilo (Германия), типа TOP-Z\*

2.9.1	TOP-Z 30/10 (резьбовой)	9,2	9,5	5,5	6,0	2059857	1~220	0,340	6,70	шт.	677,36 €
-------	-------------------------	-----	-----	-----	-----	---------	-------	-------	------	-----	----------

\*- температура перекачиваемой среды от -20 °C до 110 °C

2.10. Насосы IMPUMP® (Словения), типа SAN ECO\*

2.10.1	SAN ECO 15/15 B*	1,1	0,9	0,5	0,6	979527868	1~220	0,01	1,00	шт.	203,66 €
2.10.2	SAN ECO 15/15 BU (с таймером)*	1,1	0,9	0,5	0,6	979527869	1~220	0,01	1,00	шт.	260,13 €
2.10.3	SAN ECO 15/15 BT (с термостатом)*	1,1	0,9	0,5	0,6	979527871	1~220	0,01	1,00	шт.	248,15 €
2.10.4	SAN ECO 15/15 BTU (с термостатом и таймером)*	1,1	0,9	0,5	0,6	979527870	1~220	0,01	1,00	шт.	340,57 €
2.10.5	SAN 20/40-130	4,0	2,5	3,0	1,3	979521766	1~220	0,075	2,40	шт.	198,39 €
2.10.6	SAN 20/60-130	6,0	3,5	3,4	2,2	979521769	1~220	0,09	2,30	шт.	203,31 €
2.10.7	SAN 20/70-130	7,0	6,0	3,5	2,8	979522018	1~220	0,14	2,50	шт.	243,98 €
2.10.8	SAN 25/40-130	4,0	3,0	2,6	2,0	979521767	1~220	0,075	2,40	шт.	173,71 €
2.10.9	SAN 25/60-130	6,0	3,5	2,8	2,0	979521770	1~220	0,09	2,60	шт.	180,68 €
2.10.10	SAN 25/70-130	7,0	4,2	3,6	3,0	979522006	1~220	0,14	3,00	шт.	213,62 €
2.10.11	NMT SAN PLUS 25/90-130**	8,5	4,5	3,9	2,7	979525257	1~220	0,10	2,30	шт.	426,20 €
2.10.12	SAN 32/80-180	8,0	8,4	4,4	5,5	979523510	1~220	0,21	5,10	шт.	494,08 €

\*- температура перекачиваемой среды от -10 °C до 65 °C

\*\* - насос с электронным управлением



## ◆ Группа 2. Насосное оборудование

### Насосы циркуляционные из стали для систем ГВС

#### 2.11. Насосы (ENKO) типа BASIC N\*



№	Тип	Макс. характер-ки		Номинал. характер-ки		Артикул	Уном., В	Мощ-ть эл. дв., кВт	Вес, кг	Ед. изм.	Цена, доллар США
		Н(м)	Q(м³/ч)	Н(м)	Q(м³/ч)						
2.11.1	BASIC 25-6SN	6,0	3,4	3,5	2,0	BASIC256SN	1~220	0,06	3,20	шт.	88,15 \$
2.11.2	BASIC 25-8SN	8,0	6,1	5,3	4,0	BASIC258SN	1~220	0,13	5,50	шт.	144,78 \$
2.11.3	BASIC 25-12SN	12,0	7,0	9,7	4,0	BASIC2512SN	1~220	0,27	8,45	шт.	259,84 \$

\* - температура перекачиваемой среды от +2 °C до 110 °C

#### 2.12. Насосы (ENKO) с электронным управлением типа INSTANT\*



2.12.1	INSTANT 15-1.5 II BL	1,5	0,9	1,0	0,5	INSTANT1515IIBL	1~230	0,005	1,25	шт.	75,41 \$
--------	----------------------	-----	-----	-----	-----	-----------------	-------	-------	------	-----	----------

\* - температура перекачиваемой среды от +2 °C до 110 °C

### Насосы для систем отопления с электронным управлением

#### 2.13. Насосы IMPPUMPS (Словения) типа NMT\*



№	Тип	Макс. характер-ки		Номинал. характер-ки		Артикул	Уном., В	Мощ-ть эл. дв., кВт	Вес, кг	Ед. изм.	Цена, евро
		Н(м)	Q(м³/ч)	Н(м)	Q(м³/ч)						
2.13.1	NMT MINI 25/60-180	6,1	4,0	3,3	2,0	979525371	1~220	0,035	1,73	шт.	158,11 €
2.13.2	NMT MINI 25/80-180	8,1	4,5	3,8	2,5	979525372	1~220	0,050	1,73	шт.	223,35 €
2.13.3	NMT MINI 25/100-180	10,0	5,1	6,0	3,2	979527685	1~220	0,09	1,73	шт.	290,35 €
2.13.4	NMT MINI 32/60-180	6,1	4,0	3,3	2,0	979525375	1~220	0,035	1,93	шт.	170,76 €
2.13.5	NMT MINI 32/80-180	8,1	4,5	3,8	2,5	979525376	1~220	0,050	1,93	шт.	241,22 €
2.13.6	NMT MINI 32/100-180	10,0	5,1	6,0	3,2	979527687	1~220	0,09	1,93	шт.	313,46 €
2.13.7	NMT SMART II 25/60-180	6,3	9,0	6,0	5,5	979528384	1~220	0,1	2,75	шт.	528,70 €
2.13.8	NMT SMART II 25/80-180	8,5	9,0	4,5	5,5	979528385	1~220	0,145	2,75	шт.	571,75 €
2.13.9	NMT SMART II 25/100-180	10,0	10,0	6,0	6,5	979528386	1~220	0,16	2,75	шт.	571,75 €
2.13.10	NMT SMART II 25/120-180	10,0	12,0	6,0	6,5	979528387	1~220	0,16	2,75	шт.	589,19 €
2.13.11	NMT SMART II 32/60-180	6,3	9,0	4,4	5,0	979528389	1~220	0,1	3,00	шт.	541,62 €
2.13.12	NMT SMART II 32/80-180	8,5	9,0	6,0	5,5	979528390	1~220	0,16	3,00	шт.	571,75 €
2.13.13	NMT SMART II 32/100-180	10,0	10,0	6,0	6,0	979528391	1~220	0,16	3,00	шт.	571,75 €
2.13.14	NMT SMART II 32/120-180	12,0	10,0	6,0	6,0	979528392	1~220	0,145	3,00	шт.	589,19 €
2.13.15	NMT SMART II 40/80-F220	8,5	9,0	6,0	5,5	979528400	1~220	0,16	6,44	шт.	736,04 €
2.13.16	NMT SMART II 40/100-F220	10,0	10,0	6,0	6,0	979528401	1~220	0,16	6,44	шт.	743,71 €
2.13.17	NMT SMART II 50/100-F240	10,0	10,0	6,0	6,0	979528406	1~220	0,16	7,20	шт.	797,37 €
2.13.18	NMT MAX II 32/120 F220	12,0	21,0	7,0	11,0	979527976	1~220	0,38	11,70	шт.	954,10 €
2.13.19	NMT MAX II 40-100 F220	10,1	21,4	7,5	11,0	979527978	1~220	0,38	13,16	шт.	1 038,55 €
2.13.20	NMT MAX II 40-120 F220	11,9	23,8	9,5	12,0	979527979	1~220	0,48	13,16	шт.	1 149,44 €
2.13.21	NMT MAX II 40-180 F250	16,8	25,6	11,0	14,0	979527985	1~220	0,68	13,40	шт.	1 663,73 €
2.13.22	NMT MAX II 50-120 F280	12,5	37,4	6,5	19,0	979527987	1~220	0,56	14,50	шт.	1 536,42 €
2.13.23	NMT MAX II 50-180 F280	15,9	43,0	7,7	23,0	979527988	1~220	0,82	14,50	шт.	2 118,77 €
2.13.24	NMT MAX II 65-120 F340	11,9	50,2	7,0	25,0	979527991	1~220	0,81	18,40	шт.	1 895,66 €
2.13.25	NMT MAX II 65/180 F340	19,0	56,0	11,0	31,0	979528211	1~220	1,55	23,40	шт.	2 195,66 €
2.13.26	NMT MAX II 80/80 F360	8,5	55,0	6,0	28,0	979527995	1~220	0,80	24,90	шт.	1 956,17 €
2.13.27	NMT MAX II 80/180 F360 PN10	19,0	71,0	10,0	36,0	979528215	1~220	1,55	30,00	шт.	2 771,60 €

\* - температура перекачиваемой среды до 110 °C

#### 2.14. Насосы (ENKO) типа MASTER S\*



№	Тип	Макс. характер-ки		Номинал. характер-ки		Артикул	Уном., В	Мощ-ть эл. дв., кВт	Вес, кг	Ед. изм.	Цена, доллар США
		Н(м)	Q(м³/ч)	Н(м)	Q(м³/ч)						
2.14.1	Насос MASTER D 25-4	4,0	2,7	2,7	1,5	MASTERD254	1~230	0,026	1,70	шт.	105,97 \$
2.14.2	Насос MASTER D 25-6	6,0	3,2	3,4	2,0	MASTERD256	1~230	0,039	1,70	шт.	105,97 \$
2.14.3	Насос MASTER D 25-6 (130)	6,0	3,2	3,4	2,0	MASTERD256130	1~230	0,039	1,70	шт.	106,35 \$
2.14.4	Насос MASTER D 25-7.5	7,5	4,0	4,2	2,5	MASTERD2575	1~230	0,052	1,80	шт.	115,35 \$

\* - температура перекачиваемой среды от +2 °C до 110 °C

#### 2.15. Насосы (ENKO) типа MEGA\*



2.15.1	Насос MEGA 32-8	8,0	8,5	4,0	5,8	MEGA328	1~230	0,130	3,00	шт.	248,85 \$
2.15.2	Насос GPA 32-12HQ	12,0	11,5	6,0	7,5	GPA3212HQ	1~230	0,185	3,00	шт.	290,77 \$

\* - температура перекачиваемой среды от +2 °C до 110 °C

## ◆ Группа 2. Насосное оборудование

Насосы "in-line" для систем отопления и водоснабжения

2.16. Насосы **wilo** (Германия) типа IPL (материал рабочего колеса - пластик)\*



№	Тип	Макс. характер-ки		Номинал. характер-ки		Артикул	Уном., В	Мощ-ть эл. дв., кВт	Вес, кг	Ед. изм.	Цена, евро
		Н(м)	Q(м³/ч)	Н(м)	Q(м³/ч)						
2.16.1	IPL32/165-3/2	32,5	27,0	26,0	20,0	2121199	3~380	3,00	46,10	шт.	1 356,27 €
2.16.2	IPL32/175-4/2	40,5	28,0	33,0	22,0	2121200	3~380	4,00	53,40	шт.	1 516,29 €
2.16.3	IPL40/115-0,55/2	12,5	20,0	9,5	13,0	2089585	3~380	0,55	20,10	шт.	708,43 €
2.16.4	IPL40/120-1,5/2	18,0	34,0	15,0	22,0	2121201	3~380	1,50	29,50	шт.	758,14 €
2.16.5	IPL40/130-2,2/2	22,0	38,0	18,0	25,0	2121202	3~380	2,20	31,50	шт.	935,25 €
2.16.6	IPL40/150-3/2	28,0	42,0	23,5	29,0	2121203	3~380	3,00	37,50	шт.	1 085,95 €
2.16.7	IPL40/160-4/2	31,0	50,0	26,0	32,0	2121204	3~380	4,00	43,50	шт.	1 188,48 €
2.16.8	IPL50/105-0,75/2	12,0	32,0	9,0	17,0	2152934	3~380	0,75	26,00	шт.	720,86 €
2.16.9	IPL50/120-1,5/2	14,5	45,0	11,5	31,0	2121209	3~380	1,50	32,50	шт.	814,07 €
2.16.10	IPL 50/130-2,2/2	18,0	45,0	15,0	34,2	2121210	3~380	2,20	37,00	шт.	983,41 €
2.16.11	IPL50/140-3/2	22,0	55,0	18,0	38,0	2121211	3~380	3,00	40,50	шт.	1 151,20 €
2.16.12	IPL50/150-4/2	26,5	55,0	21,0	43,0	2121212	3~380	4,00	46,50	шт.	1 272,38 €
2.16.13	IPL50/165-5,5/2	32,5	60,0	26,0	45,0	2121214	3~380	5,50	74,00	шт.	1 769,52 €
2.16.14	IPL50/175-7,5/2	38,0	68,0	32,0	52,0	2121216	3~380	7,50	76,20	шт.	1 886,04 €
2.16.15	IPL65/115-1,5/2	14,0	52,0	10,5	36,0	2121218	3~380	1,50	34,60	шт.	879,32 €
2.16.16	IPL65/110-2,2/2	15,0	70,0	11,0	52,0	2121219	3~380	2,20	36,70	шт.	994,29 €
2.16.17	IPL65/145-5,5/2	21,0	93,0	19,0	66,0	2121222	3~380	5,50	74,20	шт.	1 809,91 €
2.16.18	IPL65/155-7,5/2	26,5	109,0	24,0	74,0	2121224	3~380	7,50	82,40	шт.	1 917,11 €
2.16.19	IPL80/155-7,5/2	22,5	136,0	20,0	106,0	2121232	3~380	7,50	89,30	шт.	2 052,27 €

\*- температура перекачиваемой среды от -20 °C до 120 °C

2.17. Насосы с сухим ротором для систем отопления **SIRENA** (КНР) типа PH\*



№	Тип	Макс. характер-ки		Номинал. характер-ки		Артикул	Уном., В	Мощ-ть эл. дв., кВт	Вес, кг	Ед. изм.	Цена, доллар США
		Н(м)	Q(м³/ч)	Н(м)	Q(м³/ч)						
2.17.1	PH-101	5,0	7,8	3,0	5,1	PH101	1~230	0,20	8,50	шт.	84,28 \$
2.17.2	PH-123	5,0	8,1	3,0	5,1	PH123	1~230	0,27	11,50	шт.	97,70 \$
2.17.3	PH-254	15,0	6,0	10,0	3,0	PH254	1~230	0,33	10,00	шт.	124,48 \$
2.17.4	PH-403	20,0	18,0	16,0	7,8	PH403	1~230	1,00	25,00	шт.	257,44 \$
2.17.5	PH-1501Q	25,0	25,0	19,0	15,0	PH1501Q	3~380	1,75	33,00	шт.	414,14 \$
2.17.6	PH-2201Q	30,0	28,0	20,0	18,4	PH2201Q	3~380	2,80	35,00	шт.	476,77 \$

\*- температура перекачиваемой среды до 100 °C

Насосы "in-line" для систем отопления и водоснабжения

2.18. Насосы циркуляционные "In-line" **ENKO** (ENKO) типа TK



№	Тип	Макс. характер-ки		Номинал. характер-ки		Артикул	Уном., В	Мощ-ть эл. дв., кВт	Вес, кг	Ед. изм.	Цена, доллар США
		Н(м)	Q(м³/ч)	Н(м)	Q(м³/ч)						
2.18.1	TK32-18/2	19,0	12,5	16,7	10,0	TK32-18/2	3~380	1,1	36,0	шт.	399,87 \$
2.18.2	TK32-21/2	24,5	16,0	21,0	12,5	TK32-21/2	3~380	1,5	40,0	шт.	446,07 \$
2.18.3	TK32-32/2	34,3	16,0	32,0	12,5	TK32-32/2	3~380	3,0	48,0	шт.	561,76 \$
2.18.4	TK40-16/2	18,0	16,0	16,0	12,0	TK40-16/2	3~380	1,1	31,0	шт.	363,36 \$
2.18.5	TK40-18/2	19,9	25,0	18,0	20,0	TK40-18/2	3~380	2,2	40,0	шт.	456,54 \$
2.18.6	TK40-25/2	27,7	25,0	25,0	20,0	TK40-25/2	3~380	3,0	52,0	шт.	562,52 \$
2.18.7	TK40-30/2	33,8	32,0	30,0	25,0	TK40-30/2	3~380	4,0	62,0	шт.	647,55 \$
2.18.8	TK40-36/2	39,0	32,0	36,0	25,0	TK40-36/2	3~380	5,5	86,0	шт.	873,88 \$
2.18.9	TK40-48/2	49,8	32,0	48,0	25,0	TK40-48/2	3~380	7,5	95,0	шт.	900,26 \$
2.18.10	TK50-12/2	15,2	20,0	12,0	16,0	TK50-12/2	3~380	1,1	36,0	шт.	435,18 \$
2.18.11	TK50-15/2	18,9	25,0	15,0	20,0	TK50-15/2	3~380	1,5	42,0	шт.	484,10 \$
2.18.12	TK50-18/2	22,8	30,0	18,0	25,0	TK50-18/2	3~380	2,2	44,0	шт.	510,50 \$
2.18.13	TK50-28/2	32,0	35,0	30,0	28,0	TK50-28/2	3~380	4,0	64,0	шт.	693,35 \$
2.18.14	TK50-35/2	36,9	40,0	35,0	33,0	TK50-35/2	3~380	5,5	83,0	шт.	876,99 \$
2.18.15	TK50-38/2	40,8	20,0	38,0	12,5	TK50-38/2	3~380	4,0	69,0	шт.	731,01 \$
2.18.16	TK50-40/2	42,3	45,0	40,0	35,0	TK50-40/2	3~380	7,5	98,0	шт.	974,82 \$
2.18.17	TK65-15/2	17,9	40,0	15,0	30,0	TK65-15/2	3~380	2,2	48,0	шт.	521,38 \$
2.18.18	TK65-19/2	21,7	40,0	19,0	30,0	TK65-19/2	3~380	3,0	57,0	шт.	613,78 \$
2.18.19	TK65-22/2	25,1	50,0	22,0	40,0	TK65-22/2	3~380	4,0	65,0	шт.	702,68 \$
2.18.20	TK65-34/2	38,0	60,0	34,0	50,0	TK65-34/2	3~380	7,5	91,0	шт.	908,44 \$
2.18.21	TK80-13/2	16,1	60,0	13,0	50,0	TK80-13/2	3~380	3,0	64,0	шт.	654,15 \$
2.18.22	TK80-18/2	21,1	70,0	18,0	50,0	TK80-18/2	3~380	4,0	72,0	шт.	741,88 \$
2.18.23	TK80-22/2	24,4	80,0	22,0	50,0	TK80-22/2	3~380	5,5	90,0	шт.	926,67 \$



## ◆ Группа 2. Насосное оборудование

Насосы "in-line" для систем отопления и водоснабжения

2.18. Насосы циркуляционные "In-line" (ENKO) типа ТК\*



№	Тип	Макс. характер-ки		Номинал. характер-ки		Артикул	Уном., В	Мощ-ть эл. дв., кВт	Вес, кг	Ед. изм.	Цена, доллар США
		Н(м)	Q(м³/ч)	Н(м)	Q(м³/ч)						
2.18.24	TK80-28/2	30,6	80,0	28,0	50,0	TK80-28/2	3~380	7,5	100,0	шт.	949,96 \$
2.18.25	TK80-30/2	34,8	100,0	30,0	80,0	TK80-30/2	3~380	11,0	184,0	шт.	1 371,56 \$
2.18.26	TK80-38/2	41,2	100,0	38,0	80,0	TK80-38/2	3~380	15,0	192,0	шт.	1 468,63 \$
2.18.27	TK80-54/2	56,0	100,0	54,0	80,0	TK80-54/2	3~380	22,0	244,0	шт.	1 793,55 \$
2.18.28	TK100-15/2	18,6	80,0	15,0	60,0	TK100-15/2	3~380	4,0	70,0	шт.	702,28 \$
2.18.29	TK100-17/2	21,7	110,0	17,0	80,0	TK100-17/2	3~380	5,5	98,0	шт.	946,48 \$
2.18.30	TK100-22/2	26,8	110,0	22,0	80,0	TK100-22/2	3~380	7,5	106,0	шт.	969,39 \$
2.18.31	TK100-27/2	31,0	120,0	27,0	100,0	TK100-27/2	3~380	11,0	184,0	шт.	1 380,88 \$
2.18.32	TK100-48/2	51,2	130,0	48,0	100,0	TK100-48/2	3~380	22,0	258,0	шт.	1 814,52 \$
2.18.33	TK150-21/4	22,9	240,0	21,0	200,0	TK150-21/4	3~380	18,5	314,0	шт.	2 417,81 \$

\* - температура перекачиваемой среды от -15°C до +120°C

Бытовые автоматические насосные станции

2.19. Насосные станции повышения давления с электронным регулированием SIRENA типа CSBP\*



№	Тип	Макс. характер-ки		Номинал. характер-ки		G	Артикул	Уном., В	Мощ-ть эл. дв., кВт	Вес, кг	Ед. изм.	Цена, юань
		Н(м)	Q(м³/ч)	Н(м)	Q(м³/ч)							
2.19.1	CSBP550-24-A	48,0	5,0	24,0	3,0	1"	CSBP550-24-A	1~220	0,55	9,5	шт.	2 159,27 ¥
2.19.2	CSBP550-24-AD**	48,0	5,0	24,0	3,0	1"	CSBP550-24-AD	1~220	0,55	9,5	шт.	2 211,42 ¥
2.19.3	CSBP750-30-A	58,0	5,5	30,0	3,0	1"	CSBP750-30-A	1~220	0,75	9,5	шт.	2 619,03 ¥
2.19.4	CSBP750-30-AD**	58,0	5,5	30,0	3,0	1"	CSBP750-30-AD	1~220	0,75	9,5	шт.	2 677,46 ¥



2.19.5	CSBP2200-40-Z-B**	75,0	18,0	40,0	10,0	2"	CSBP2200-40-Z-B	1~220	2,2	14,0	шт.	6 854,73 ¥
--------	-------------------	------	------	------	------	----	-----------------	-------	-----	------	-----	------------

\* - температура перекачиваемой среды от 0 °C до +75 °C

\*\* - возможность подключения двух насосов CSBP в каскадном режиме

2.20. Насосные станции повышения давления с электронным регулированием GRUNDFOS (Дания) типа SCALA\*



№	Тип	Макс. характер-ки		Номинал. характер-ки		G	Артикул	Уном., В	Мощ-ть эл. дв., кВт	Вес, кг	Ед. изм.	Цена, евро
		Н(м)	Q(м³/ч)	Н(м)	Q(м³/ч)							
2.20.1	SCALA1 3-35	36,0	5,2	20,0	3,72	1"	99530404	1~220	0,72	12,0	шт.	610,32 €
2.20.2	SCALA1 3-45	44,0	5,6	25,0	3,59	1"	99530405	1~220	0,91	12,0	шт.	639,19 €
2.20.3	SCALA1 5-55	52,0	7,5	25,0	5,30	1"	99530407	1~220	1,20	14,0	шт.	735,41 €
2.20.4	SCALA2 3-45	45,8	4,6	27,0	3,0	1"	93013352	1~220	0,55	10,00	шт.	764,28 €



\* - температура перекачиваемой среды от 0 °C до +45 °C

2.21. Бытовые компактные КНС GRUNDFOS (Дания)\*



2.21.1	Sololift2 WC-3	8,0	4,0	4,0	3,9	97775315	1~220	0,30	9,30	шт.	721,67 €
2.21.2	Sololift2 CWC-3	8,5	7,9	5,9	4,7	97775316	1~220	0,62	8,10	шт.	750,53 €
2.21.3	Sololift2 C-3	6,0	4,5	4,0	2,2	97775317	1~220	0,40	7,75	шт.	680,43 €

\* - температура перекачиваемой среды до 50 °C

2.22. Бытовые компактные КНС wilo (Германия)\*



2.22.1	DrainLift MINI3-XS/WC-EF	9,0	9,4	4,8	5,8	6095128	1~220	0,42	7,00	шт.	604,34 €
2.22.2	DrainLift MINI3-XS-EF	7,5	7,4	4,4	5,2	6095127	1~220	0,25	6,00	шт.	512,68 €

\* - температура перекачиваемой среды до 40 °C

2.23. Бытовые компактные КНС SPERONI (Италия)\*



2.23.1	ECO LIFT WC 600	8,5	6,6	5,3	2,4	007210277	1~220	0,80	9,60	шт.	389,73 €
--------	-----------------	-----	-----	-----	-----	-----------	-------	------	------	-----	----------

\* - температура перекачиваемой среды до 35 °C

2.24. Автоматические насосные станции поддержания давления (самовсасывание до 8 м)\* SPERONI (Италия)



2.24.1	CAM 40/22 HL	38,0	3,0	25,0	2,4	1"	101155630	1~220	0,60	15,60	шт.	213,63 €
2.24.2	CAM 100/25 PS	46,0	3,6	29,0	2,7	1"	101521530	1~220	0,75	22,60	шт.	262,17 €
2.24.3	CAM 88/25	46,0	3,0	29,0	2,7	1"	101191230	1~220	0,75	18,20	шт.	325,18 €
2.24.4	CAM 98/25	47,0	3,6	32,0	3,0	1"	101530180	1~220	1,00	19,40	шт.	376,48 €

\* - температура перекачиваемой среды до 35 °C

2.25. Автоматические насосные станции поддержания давления SIRENA (КНР)\*



№	Тип	Макс. характер-ки		Номинал. характер-ки		G	Артикул	Уном., В	Мощ-ть эл. дв., кВт	Вес, кг	Ед. изм.	Цена, доллар США
		Н(м)	Q(м³/ч)	Н(м)	Q(м³/ч)							
2.25.1	JGP9007DHTS	47,0	3,6	25,0	2,0	1"	JGP9007DHTS	1~220	0,90	18,40	шт.	158,84 \$
2.25.2	JGP11007DHTS	47,0	4,6	32,0	2,0	1"	JGP11007DHTS	1~220	1,10	19,40	шт.	168,47 \$

\* - температура перекачиваемой среды от 5 °C до 35 °C

## ◆ Группа 2. Насосное оборудование

### Насосы для систем водоснабжения

#### 2.26. Насосы многоступенчатые горизонтальные (ENKO) типа SEM\*



№	Тип	Макс. характер-ки		Номинал. характер-ки		G вх.	G вых.	Артикул	Уном., В	Мощ-ть эл. дв., кВт	Вес, кг	Ед. изм.	Цена, доллар США
		H(м)	Q(м³/ч)	H(м)	Q(м³/ч)								
2.26.1	SEM2-30M	27,0	3,2	19,0	2,4	1"	1"	SEM2-30M	1~220	0,37	12,00	шт.	186,10 \$
2.26.2	SEM2-40M	35,0	3,2	25,0	2,4	1"	1"	SEM2-40M	1~220	0,55	13,00	шт.	215,51 \$
2.26.3	SEM2-50M	45,0	3,2	33,0	2,4	1"	1"	SEM2-50M	1~220	0,55	13,00	шт.	222,87 \$
2.26.4	SEM2-60M	53,0	3,2	39,0	2,4	1"	1"	SEM2-60M	1~220	0,75	14,00	шт.	251,87 \$
2.26.5	SEM4-30M	28,0	7,0	17,0	6,0	1 1/4"	1"	SEM4-30M	1~220	0,55	12,00	шт.	203,12 \$
2.26.6	SEM4-40M	37,5	7,0	23,0	6,0	1 1/4"	1"	SEM4-40M	1~220	0,75	13,00	шт.	243,36 \$
2.26.7	SEM4-50M	47,0	7,0	29,0	6,0	1 1/4"	1"	SEM4-50M	1~220	1,10	15,00	шт.	287,09 \$
2.26.8	SEM4-60M	56,0	7,0	35,0	6,0	1 1/4"	1"	SEM4-60M	1~220	1,10	15,00	шт.	295,21 \$
2.26.9	SEM2-20	16,0	2,5	14,5	2,0	1"	1"	SEM2-20	3~380	12,00	12,00	шт.	319,19 \$
2.26.10	SEM2-30	27,0	3,2	19,0	2,4	1"	1"	SEM2-30	3~380	12,00	12,00	шт.	594,55 \$
2.26.11	SEM2-40	35,0	3,2	25,0	2,4	1"	1"	SEM2-40	3~380	3,00	13,00	шт.	493,26 \$
2.26.12	SEM2-50	45,0	3,2	33,0	2,4	1"	1"	SEM2-50	3~380	13,00	13,00	шт.	435,38 \$
2.26.13	SEM2-60	53,0	3,2	39,0	2,4	1"	1"	SEM2-60	3~380	14,00	14,00	шт.	181,84 \$
2.26.14	SEM4-30	28,0	7,0	17,0	6,0	1 1/4"	1"	SEM4-30	3~380	12,00	12,00	шт.	518,37 \$
2.26.15	SEM4-40	37,5	7,0	23,0	6,0	1 1/4"	1"	SEM4-40	3~380	3,00	13,00	шт.	482,62 \$
2.26.16	SEM4-50	47,0	7,0	29,0	6,0	1 1/4"	1"	SEM4-50	3~380	15,00	15,00	шт.	428,14 \$
2.26.17	SEM4-60	56,0	7,0	35,0	6,0	1 1/4"	1"	SEM4-60	3~380	15,00	15,00	шт.	346,01 \$
2.26.18	SEM8-20	19,0	10,0	17,0	8,0	1 1/2"	1 1/4"	SEM8-20	3~380	19,00	19,00	шт.	498,79 \$
2.26.19	SEM8-30	29,0	11,0	24,0	9,0	1 1/2"	1 1/4"	SEM8-30	3~380	22,00	22,00	шт.	454,97 \$
2.26.20	SEM8-40	39,0	11,0	32,0	9,0	1 1/2"	1 1/4"	SEM8-40	3~380	22,00	22,00	шт.	375,80 \$
2.26.21	SEM8-50	50,0	11,0	41,0	9,0	1 1/2"	1 1/4"	SEM8-50	3~380	26,00	26,00	шт.	281,28 \$
2.26.22	SEM12-20	23,0	16,0	20,0	11,0	1 1/2"	1 1/2"	SEM12-20	3~380	33,00	33,00	шт.	273,14 \$
2.26.23	SEM12-30	35,0	16,0	31,0	11,0	1 1/2"	1 1/2"	SEM12-30	3~380	13,00	13,00	шт.	242,99 \$
2.26.24	SEM12-40	47,0	16,0	41,0	11,0	1 1/2"	1 1/2"	SEM12-40	3~380	20,00	20,00	шт.	198,10 \$
2.26.25	SEM12-50	60,0	16,0	52,0	11,0	1 1/2"	1 1/2"	SEM12-50	3~380	27,50	27,50	шт.	251,50 \$
2.26.26	SEM16-20	25,0	20,0	21,6	16,0	2"	2"	SEM16-20	3~380	35,00	35,00	шт.	217,83 \$
2.26.27	SEM16-30	38,0	20,0	34,0	16,0	2"	2"	SEM16-30	3~380	25,00	25,00	шт.	210,47 \$
2.26.28	SEM16-40	52,0	20,0	45,0	16,0	2"	2"	SEM16-40	3~380	31,00	31,00	шт.	184,94 \$

\*- температура перекачиваемой среды от -15 °C до 120 °C

#### 2.27. Насосы многоступенчатые горизонтальные (SPERONI) (Италия) типа RXM и RX\*



№	Тип	Макс. характер-ки		Номинал. характер-ки		G вх.	G вых.	Артикул	Уном., В	Мощ-ть эл. дв., кВт	Вес, кг	Ед. изм.	Цена, евро
		H(м)	Q(м³/ч)	H(м)	Q(м³/ч)								
2.27.1	RXM 2-6	54,0	4,8	36,0	3,0	1"	1"	102206560	1~220	0,75	12,60	шт.	367,18 €
2.27.2	RXM 4-4	39,5	9,6	25,5	6,0	1 1/4"	1"	102206590	1~220	0,75	12,10	шт.	333,96 €
2.27.3	RXM 4-6	60,0	10,8	38,5	6,0	1 1/4"	1"	102206610	1~220	1,10	13,50	шт.	440,51 €
2.27.4	RXM 10-4	44,0	18,0	30,0	10,8	1 1/2"	1 1/2"	102206660	1~220	1,50	21,60	шт.	586,40 €
2.27.5	RXM 10-5	54,5	18,0	36,5	10,8	1 1/2"	1 1/2"	102206670	1~220	2,20	23,60	шт.	693,73 €
2.27.6	RX 2-4	36,0	4,8	23,0	3,0	1"	1"	102206790	3~380	0,55	11,30	шт.	338,95 €
2.27.7	RX 2-5	45,0	4,8	30,0	3,0	1"	1"	102206800	3~380	0,55	11,60	шт.	366,84 €
2.27.8	RX 2-6	54,0	4,8	36,0	3,0	1"	1"	102206813	3~380	0,75	12,60	шт.	360,64 €
2.27.9	RX 4-3	29,5	9,6	19,5	6,0	1 1/4"	1"	102206830	3~380	0,55	11,10	шт.	325,61 €
2.27.10	RX 4-4	39,5	9,6	25,5	6,0	1 1/4"	1"	102206843	3~380	0,75	12,10	шт.	331,29 €
2.27.11	RX 4-5	49,5	9,6	34,0	6,0	1 1/4"	1"	102206853	3~380	0,90	13,10	шт.	424,33 €
2.27.12	RX 4-6	60,0	10,8	38,5	6,0	1 1/4"	1"	102206863	3~380	1,10	13,50	шт.	444,90 €
2.27.13	RX 10-4	44,0	18,0	30,0	10,8	1 1/2"	1 1/2"	102206903	3~380	1,50	21,60	шт.	627,20 €
2.27.14	RX 10-5	54,5	18,0	36,5	10,8	1 1/2"	1 1/2"	102206910	3~380	2,20	23,60	шт.	720,24 €
2.27.15	RX 10-6	66,0	18,0	45,5	10,8	1 1/2"	1 1/2"	102206923	3~380	3,00	26,80	шт.	774,21 €

\*- температура перекачиваемой среды от 0 °C до 90 °C



## ◆ Группа 2. Насосное оборудование

### Насосы повышения давления

#### 2.28. Насосы вертикальные многоступенчатые (ENKO) типа VSCT\*



№	Тип	Макс. характер-ки		Номинал. характер-ки		DN	Уном., В	Мощ-ть эл. дв., кВт	Вес, кг	Ед. изм.	Цена, доллар США
		H(м)	Q(м³/ч)	H(м)	Q(м³/ч)						
2.28.1	VSCT2-70	63,0	3,5	47,0	2,4	25	3~380	0,75	26,0	шт.	400,94 \$
2.28.2	VSCT2-90	80,0	3,5	61,0	2,4	25	3~380	1,1	28,0	шт.	427,79 \$
2.28.3	VSCT2-110	98,0	3,5	73,0	2,4	25	3~380	1,1	29,0	шт.	473,29 \$
2.28.4	VSCT3-60	40,0	4,0	27,0	3,2	25	3~380	0,55	23,0	шт.	338,31 \$
2.28.5	VSCT3-80	52,0	4,0	35,0	3,2	25	3~380	0,75	27,0	шт.	390,40 \$
2.28.6	VSCT3-100	65,0	4,0	45,0	3,2	25	3~380	0,75	28,0	шт.	430,01 \$
2.28.7	VSCT3-120	76,0	4,0	52,0	3,2	25	3~380	1,1	30,0	шт.	479,08 \$
2.28.8	VSCT3-150	96,0	4,0	66,0	3,2	25	3~380	1,1	32,0	шт.	523,84 \$
2.28.9	VSCT3-190	120,0	4,0	83,0	3,2	25	3~380	1,5	39,0	шт.	598,78 \$
2.28.10	VSCT3-250	158,0	4,0	109,0	3,2	25	3~380	2,2	44,0	шт.	696,64 \$
2.28.11	VSCT4-60	56,0	7,0	48,0	4,0	32	3~380	1,1	27,0	шт.	401,06 \$
2.28.12	VSCT4-80	74,0	7,0	64,0	4,0	32	3~380	1,5	33,0	шт.	465,65 \$
2.28.13	VSCT4-120	110,0	7,0	95,0	4,0	32	3~380	2,2	38,0	шт.	548,64 \$
2.28.14	VSCT5-60	40,0	8,5	31,5	5,0	32	3~380	1,1	26,0	шт.	433,30 \$
2.28.15	VSCT5-70	44,5	8,5	36,5	5,0	32	3~380	1,1	26,0	шт.	443,13 \$
2.28.16	VSCT5-80	58,0	8,5	42,0	5,0	32	3~380	1,1	27,0	шт.	453,77 \$
2.28.17	VSCT5-90	57,0	8,5	48,0	5,0	32	3~380	1,5	33,0	шт.	514,58 \$
2.28.18	VSCT5-100	68,0	8,5	54,0	5,0	32	3~380	1,5	33,0	шт.	532,33 \$
2.28.19	VSCT5-110	69,9	8,5	59,0	5,0	32	3~380	2,2	37,0	шт.	569,33 \$
2.28.20	VSCT5-130	82,7	8,5	71,0	5,0	32	3~380	2,2	38,0	шт.	589,42 \$
2.28.21	VSCT5-150	95,4	8,5	82,0	5,0	32	3~380	2,2	39,0	шт.	611,15 \$
2.28.22	VSCT5-180	120,0	8,5	99,5	5,0	32	3~380	3,0	48,0	шт.	749,91 \$
2.28.23	VSCT5-240	160,0	8,5	134,0	5,0	32	3~380	4,0	58,0	шт.	907,60 \$
2.28.24	VSCT8-40	44,0	12,0	36,0	8,0	40	3~380	1,5	40,0	шт.	521,16 \$
2.28.25	VSCT8-50	55,0	12,0	45,0	8,0	40	3~380	2,2	44,0	шт.	569,50 \$
2.28.26	VSCT8-60	66,0	12,0	54,0	8,0	40	3~380	2,2	45,0	шт.	594,03 \$
2.28.27	VSCT10-30	30,0	13,0	24,5	9,0	40	3~380	1,1	34,0	шт.	509,62 \$
2.28.28	VSCT10-40	40,0	13,0	34,0	9,0	40	3~380	1,5	40,0	шт.	577,07 \$
2.28.29	VSCT10-50	50,0	13,0	42,5	9,0	40	3~380	2,2	44,0	шт.	620,70 \$
2.28.30	VSCT10-60	60,0	13,0	51,0	9,0	40	3~380	2,2	45,0	шт.	637,96 \$
2.28.31	VSCT10-70	70,0	13,0	59,5	9,0	40	3~380	3,0	52,0	шт.	755,84 \$
2.28.32	VSCT10-80	80,0	13,0	69,0	9,0	40	3~380	3,0	53,0	шт.	778,08 \$
2.28.33	VSCT10-90	91,0	13,0	78,0	9,0	40	3~380	3,0	54,0	шт.	806,52 \$
2.28.34	VSCT12-50	60,0	16,0	50,0	12,0	50	3~380	3,0	53,0	шт.	689,71 \$
2.28.35	VSCT12-70	88,0	16,0	70,0	12,0	50	3~380	5,5	73,0	шт.	1 049,22 \$
2.28.36	VSCT12-90	107,5	15,0	91,0	12,0	50	3~380	7,5	76,0	шт.	1 145,59 \$
2.28.37	VSCT15-10	12,9	23,0	10,0	15,0	50	3~380	1,1	33,0	шт.	509,91 \$
2.28.38	VSCT15-20	30,0	23,0	18,0	18,0	50	3~380	2,2	42,0	шт.	589,28 \$
2.28.39	VSCT15-30	40,0	23,0	30,5	18,0	50	3~380	3,0	50,0	шт.	703,71 \$
2.28.40	VSCT15-40	58,0	23,0	41,0	18,0	50	3~380	4,0	59,0	шт.	816,10 \$
2.28.41	VSCT15-50	70,0	23,0	52,0	18,0	50	3~380	4,0	60,0	шт.	843,22 \$
2.28.42	VSCT15-60	82,0	23,0	63,5	18,0	50	3~380	5,5	77,0	шт.	1 129,57 \$
2.28.43	VSCT15-70	94,0	23,0	75,0	18,0	50	3~380	5,5	78,0	шт.	1 155,83 \$
2.28.44	VSCT20-10	13,6	28,0	10,0	20,0	50	3~380	1,1	33,0	шт.	570,25 \$
2.28.45	VSCT20-30	40,0	28,0	35,0	20,0	50	3~380	4,0	58,0	шт.	824,31 \$
2.28.46	VSCT20-40	58,0	28,0	47,0	20,0	50	3~380	5,5	74,0	шт.	1 059,60 \$
2.28.47	VSCT20-50	70,0	28,0	58,0	20,0	50	3~380	5,5	76,0	шт.	1 122,83 \$
2.28.48	VSCT20-60	82,0	28,0	70,0	20,0	50	3~380	7,5	82,0	шт.	1 193,04 \$
2.28.49	VSCT20-70	98,0	28,0	82,0	20,0	50	3~380	7,5	84,0	шт.	1 224,19 \$
2.28.50	VSCT32-10	17,8	40,0	13,0	28,0	65	3~380	2,2	67,0	шт.	782,14 \$
2.28.51	VSCT32-20	34,8	40,0	27,0	32,0	65	3~380	4,0	83,0	шт.	953,97 \$
2.28.52	VSCT32-30	58,0	40,0	44,0	28,0	65	3~380	5,5	100,0	шт.	1 232,81 \$
2.28.53	VSCT32-40	78,0	40,0	59,0	28,0	65	3~380	7,5	109,0	шт.	1 334,60 \$
2.28.54	VSCT32-50	100,0	40,0	74,0	28,0	65	3~380	11,0	181,0	шт.	1 885,45 \$

## ◆ Группа 2. Насосное оборудование

### Насосы повышения давления

#### 2.28. Насосы вертикальные многоступенчатые (ENKO) типа VSCT\*



2.28.55	VSCT32-60	118,0	40,0	90,0	28,0	65	3~380	11,0	185,0	шт.	1 970,51 \$
2.28.56	VSCT45-20-2	39,0	55,0	45,0	30,0	80	3~380	5,5	108,0	шт.	1 423,25 \$
2.28.57	VSCT45-20	50,0	55,0	42,0	40,0	80	3~380	7,5	108,0	шт.	1 443,81 \$
2.28.58	VSCT45-30	75,0	55,0	63,0	40,0	80	3~380	11,0	183,0	шт.	1 987,47 \$
2.28.59	VSCT45-40	100,0	55,0	84,0	40,0	80	3~380	15,0	197,0	шт.	2 224,59 \$
2.28.60	VSCT64-20-2	42,0	80,0	23,0	70,0	100	3~380	7,5	110,0	шт.	1 612,95 \$
2.28.61	VSCT64-20	60,0	80,0	37,0	70,0	100	3~380	11,0	182,0	шт.	1 939,38 \$
2.28.62	VSCT64-30	88,0	80,0	55,0	70,0	100	3~380	18,5	221,0	шт.	2 297,00 \$
2.28.63	VSCT64-40-1	108,0	80,0	67,0	70,0	100	3~380	22,0	258,0	шт.	2 880,79 \$
2.28.64	VSCT64-40	116,0	80,0	74,0	70,0	100	3~380	22,0	258,0	шт.	2 888,79 \$
2.28.65	VSCT90-20	68,0	110,0	40,0	90,0	100	3~380	15,0	192,0	шт.	2 223,35 \$
2.28.66	VSCT90-30	98,0	110,0	62,0	90,0	100	3~380	22,0	252,0	шт.	3 019,14 \$
2.28.67	VSCT150-30-2	61,0	180,0	49,0	150,0	125	3~380	30,0	360,0	шт.	6 359,72 \$

\*- температура перекачиваемой среды от -15 °С до 105 °С

Примечание: насосы с другими характеристиками поставляются под заказ

### Насосы для систем отопления и водоснабжения **SPERONI** (Италия)

#### 2.29. Насосы поверхностные вихревые типа KPM\*



№	Тип	Макс. характер-ки		Номинал. характер-ки		G вх.	G вых.	Артикул	Уном., В	Мощ-ть эл. дв., кВт	Вес, кг	Ед. изм.	Цена, евро
		H(м)	Q(м³/ч)	H(м)	Q(м³/ч)								
2.29.1	KPM 50	38,0	2,1	13,0	1,8	1"	1"	101020300	1~220	0,37	6,10	шт.	80,39 €
2.29.2	KPM 80	55,0	3,0	13,0	2,4	1"	1"	101020700	1~220	0,60	9,20	шт.	121,96 €

\*- температура перекачиваемой среды до 60 °С

#### 2.30. Насосы для повышения давления самовсасывающие типа CAM (самовсасывание до 8 м)\*



2.30.1	CAM 40 HL	38,0	3,0	25,0	2,4	1"	1"	101155450	1~220	0,60	8,70	шт.	131,95 €
2.30.2	CAM 100 HL	16,0	3,6	30,0	2,4	1"	1"	101161330	1~220	0,75	14,50	шт.	178,08 €

\*- температура перекачиваемой среды до 35 °С

#### 2.31. Насосы для повышения давления самовсасывающие типа CAM (самовсасывание до 8 м)\*



2.31.1	CAM 80	38	3,0	27,0	2,1	1"	1"	101195020	1~220	0,60	6,70	шт.	182,19 €
2.31.2	CAM 88	46	3,0	29,0	2,7	1"	1"	101191170	1~220	0,75	10,20	шт.	231,88 €
2.31.3	CAM 98	47	4,2	27,0	3,0	1"	1"	101532020	1~220	1,00	11,40	шт.	277,92 €

\*- температура перекачиваемой среды до 35 °С

#### 2.32. Насосы для производственно-бытовых нужд многоступенчатые типа SM, RSM\*



2.32.1	SM 85-3	34,0	4,8	20,0	3,6	1"	1"	101197700	1~220	0,70	8,30	шт.	238,68 €
2.32.2	SM 98-5	58,0	5,4	31,0	4,2	1"	1"	101536010	1~220	1,00	11,90	шт.	332,92 €
2.32.3	RSM 40	49,0	9,6	30,0	7,2	1 1/4"	1"	102190290	1~220	1,50	23,40	шт.	528,22 €
2.32.4	RSM 60	71,0	9,6	41,0	7,2	1 1/4"	1"	102190260	1~220	2,20	27,40	шт.	587,87 €

\*- температура перекачиваемой среды до 35 °С

### Насосы центробежные моноблочные для систем отопления и водоснабжения **SPERONI** (Италия)

#### 2.33. Насосы центробежные моноблочные типа CS\*



2.33.1	CS 32 - 160C	25,5	27,0	20,0	21,0	50	32	101800260	3~380	1,50	39,40	шт.	740,90 €
2.33.2	CS 32 - 160B	28,8	30,0	21,5	24,0	50	32	101800270	3~380	2,20	43,50	шт.	782,99 €
2.33.3	CS 32 - 160A	36,5	30,0	30,0	21,0	50	32	101800283	3~380	3,00	48,10	шт.	803,56 €
2.33.4	CS 32 - 200C	40,7	36,0	31,5	30,0	50	32	101800290	3~380	4,00	58,60	шт.	887,22 €
2.33.5	CS 32 - 200B	55,7	36,0	46,5	30,0	50	32	101800300	3~380	5,50	72,30	шт.	1 109,02 €
2.33.6	CS 40 - 160A	36,2	48,0	29,5	36,0	65	40	101801300	3~380	4,00	60,70	шт.	881,02 €
2.33.7	CS 40 - 200B	46,5	54,0	37,0	42,0	65	40	101801310	3~380	5,50	75,80	шт.	1 117,98 €
2.33.8	CS 40 - 200A	56,0	54,0	46,5	42,0	65	40	101801320	3~380	7,50	79,60	шт.	1 156,19 €
2.33.9	CS 50 - 160B	37,0	78,0	28,5	60,0	65	50	101802290	3~380	5,50	74,80	шт.	1 130,71 €
2.33.10	CS 50 - 200B	52,7	78,0	46,0	60,0	65	50	101802440	3~380	11,00	125,00	шт.	1 610,04 €
2.33.11	CS 50 - 200A	64,5	78,0	58,0	60,0	65	50	101802450	3~380	15,00	132,10	шт.	1 965,60 €
2.33.12	CS 65 - 160D	28,5	132,0	21,0	108,0	80	65	101803280	3~380	7,50	85,60	шт.	1 211,02 €
2.33.13	CS 65 - 160B	35,5	144,0	26,5	120,0	80	65	101803410	3~380	11,00	125,50	шт.	1 610,04 €
2.33.14	CS 65 - 200C	48,5	144,0	38,0	120,0	80	65	101803430	3~380	15,00	141,50	шт.	1 978,34 €
2.33.15	CS 65 - 200A	60,5	144,0	52,5	120,0	80	65	101803450	3~380	22,50	215,50	шт.	2 409,21 €
2.33.16	CS 65 - 250B	79,0	144,0	66,0	120,0	80	65	101803460	3~380	30,00	250,10	шт.	5 330,72 €
2.33.17	CS 80 - 160C	30,6	195,0	21,5	168,0	100	80	101804390	3~380	15,00	148,50	шт.	2 054,77 €
2.33.18	CS 80 - 160A	38,6	225,0	30,0	180,0	100	80	101804410	3~380	22,50	219,10	шт.	2 485,64 €
2.33.19	CS 80 - 200B	54,1	240,0	38,0	210,0	100	80	101804420	3~380	30,00	247,20	шт.	4 940,64 €

\*- температура перекачиваемой среды до 90 °С



## ◆ Группа 2. Насосное оборудование

Насосы центробежные моноблочные для систем отопления и водоснабжения SIRENA (КНР)

### 2.34. Насосы центробежные моноблочные типа CM\*



№	Тип	Макс. характер-ки		Номинал. характер-ки		DN вх.	DN вых.	Артикул	Уном., В	Мощ-ть эл. дв., кВт	Вес, кг	Ед. изм.	Цена, юань
		H(м)	Q(м³/ч)	H(м)	Q(м³/ч)								
2.34.1	CM 32-160/15	25,4	18,0	18,5	15,0	50	32	CM32-160/15	3~380	1,5	35,0	шт.	2 741,46 ¥
2.34.2	CM 32-160/22	31,0	24,0	23,0	19,0	50	32	CM32-160/22	3~380	2,2	37,0	шт.	2 906,81 ¥
2.34.3	CM 32-200/30	44,2	27,0	31,0	19,0	50	32	CM32-200/30	3~380	3,0	51,0	шт.	4 048,19 ¥
2.34.4	CM 32-200/40	54,5	27,0	39,0	22,0	50	32	CM32-200/40	3~380	4,0	53,0	шт.	4 304,20 ¥
2.34.5	CM 40-125/22	24,5	48,0	17,9	33,0	65	40	CM40-125/22	3~380	2,2	40,0	шт.	2 728,13 ¥
2.34.6	CM 40-160/40	38,0	48,0	27,4	38,0	65	40	CM40-160/40	3~380	4,0	49,0	шт.	4 037,53 ¥
2.34.7	CM 50-125/30	20,0	72,0	15,2	58,0	65	50	CM50-125/30	3~380	3,0	51,0	шт.	3 805,51 ¥
2.34.8	CM 50-125/40	24,0	84,0	18,7	61,0	65	50	CM50-125/40	3~380	4,0	54,0	шт.	4 061,53 ¥
2.34.9	CM 50-160/75	40,0	90,0	30,0	70,0	65	50	CM50-160/75	3~380	7,5	71,0	шт.	5 125,58 ¥
2.34.10	CM 65-125/75	27,0	120,0	21,3	100,0	80	65	CM65-125/75CM	3~380	7,5	73,0	шт.	5 226,92 ¥
2.34.11	CM 65-160/110	36,0	120,0	27,7	110,0	80	65	65-160/110CM	3~380	11,0	122,0	шт.	8 987,09 ¥
2.34.12	CM 65-160/150	42,0	138,0	33,7	117,0	80	65	65-160/150	3~380	15,0	137,0	шт.	10 872,52 ¥
2.34.13	CM 65-250/220	64,8	120,0	56,7	98,0	80	65	CM65-250/220	3~380	22,0	195,0	шт.	15 912,76 ¥
2.34.14	CM 80-160/110	27,0	150,0	23,0	135,0	100	80	CM80-160/110	3~380	11,0	128,0	шт.	9 717,80 ¥
2.34.15	CM 80-160/220	44,0	210,0	36,5	165,0	100	80	CM80-160/220	3~380	22,0	206,0	шт.	15 038,05 ¥
2.34.16	CM 100-200/300	44,5	280,0	35,2	194,0	125	100	CM100-200/300	3~380	30,0	267,0	шт.	21 451,69 ¥
2.34.17	CM 100-200/370	55,0	280,0	44,0	207,0	125	100	CM100-200/370	3~380	37,0	287,0	шт.	23 771,80 ¥

\* - температура перекачиваемой среды до 105 °C

### Насосы скважинные

#### 2.35. Насосы погружные многоступенчатые с поплавковым выключателем типа SCM-F (Италия)\*



№	Тип		Макс. характер-ки		Номинал. характер-ки		G вых.	Артикул	Уном., В	Мощ-ть эл. дв., кВт	Вес, кг	Ед. изм.	Цена, евро
			H(м)	Q(м³/ч)	H(м)	Q(м³/ч)							
2.35.1	SCM 5/S-F	6"	58,0	5,7	38,0	3,6	1 1/2"	101448460	1~220	1,4	16,6	шт.	649,49 €
2.35.2	SCM 7/S-F		87,0	5,7	55,0	3,6		101448460	1~220	1,85	22,9	шт.	766,12 €

\* - температура перекачиваемой среды до 35 °C

#### 2.36. Насосы погружные многоступенчатые с поплавковым выключателем типа Ds10 (КНР)\*



№	Тип		Макс. характер-ки		Номинал. характер-ки		G вых.	Артикул	Уном., В	Мощ-ть эл. дв., кВт	Вес, кг	Ед. изм.	Цена, доллар США
			H(м)	Q(м³/ч)	H(м)	Q(м³/ч)							
2.36.1	DS10-50/4M	6"	50,0	12,0	38,0	6,0	1 1/2"	DS10-50/4M	1~220	1,1	20,0	шт.	257,00 \$
2.36.2	DS10-70/6M		70,0	12,0	40,0	9,0		DS10-70/6M	1~220	2,2	24,0	шт.	284,00 \$

\* - температура перекачиваемой среды до 35 °C

#### 2.37. Насосы скважинные 3" (AISI 304) (ENKO) в комплекте с водостойким кабелем 20м и шкафом управления\*



№	Тип		Макс. характер-ки		Номинал. характер-ки		G вых.	Артикул	Уном., В	Мощ-ть эл. дв., кВт	Вес, кг	Ед. изм.	Цена, доллар США
			H(м)	Q(м³/ч)	H(м)	Q(м³/ч)							
2.37.1	3Dm2-63/21	3"	83,0	2,5	63,0	2,0	1"	3Dm2-63/21-0.55E	1~220	0,55	13,92	шт.	178,00 \$
2.37.2	3Dm2-81/27		115,0	2,5	81,0	2,0		3Dm2-81/27-0.75E	1~220	0,75	17,48	шт.	197,00 \$
2.37.3	3Dm2-114/38		162,0	2,5	114,0	2,0		3Dm2-114/38-1.1E	1~220	1,10	20,49	шт.	246,00 \$

\* - температура перекачиваемой среды до 40 °C

#### 2.38. Насосы скважинные 4" (AISI 304) (ENKO)\*



№	Тип		Макс. характер-ки		Номинал. характер-ки		G вых.	Артикул	Уном., В	Мощ-ть эл. дв., кВт	Вес, кг	Ед. изм.	Цена, доллар США
			H(м)	Q(м³/ч)	H(м)	Q(м³/ч)							
2.38.1	100QJD4-75/15	4"	90,00	10,00	60,00	6,00	1"	100QJD4-75/15-1.5YD	1~220	1,50	21,40	шт.	239,00 \$
2.38.2	100QJ4-75/15		90,00	10,00	60,00	6,00		100QJ4-75/15-1.5YD	3~380	1,50	17,90	шт.	212,00 \$
2.38.3	100QJ6-92/19		119,0	12,00	86,00	8,00		100QJ6-92/19-3YD	3~380	3,00	7,70	шт.	345,00 \$
2.38.4	100QJ6-125/25		155,0	12,00	105,00	8,00		100QJ6-125/25-4YD	3~380	4,00	10,05	шт.	410,00 \$
2.38.5	100QJ12-60/15		83,00	24,00	50,00	16,00		100QJ12-60/15-4YD	3~380	4,00	12,80	шт.	447,00 \$

\* - температура перекачиваемой среды до 35 °C

#### 2.39. Насосы скважинные многоступенчатые типа SPM (Италия)\*



№	Тип		Макс. характер-ки		Номинал. характер-ки		G вых.	Артикул	Уном., В	Мощ-ть эл. дв., кВт	Вес, кг	Ед. изм.	Цена, евро
			H(м)	Q(м³/ч)	H(м)	Q(м³/ч)							
2.39.1	SPM 50-10	4"	69,0	3,0	50,0	2,1	1 1/4"	101660090	1~220	0,55	13,50	шт.	400,00 €
2.39.2	SPM 50-14		92,0	3,0	67,0	2,1		101660100	1~220	0,75	14,80	шт.	410,00 €
2.39.3	SPM 70-16		106,0	4,2	70,0	3,0		101660150	1~220	1,10	16,00	шт.	415,00 €
2.39.4	SPM 70-21		142,0	4,2	100,0	3,0		101660160	1~220	1,50	19,00	шт.	446,00 €
2.39.5	SPM 140-10	2"	62,0	8,4	38,0	6,0	2"	101660390	1~220	1,10	18,70	шт.	443,00 €
2.39.6	SPM 140-14		90,0	8,4	59,0	6,0		101660400	1~220	1,50	20,00	шт.	560,00 €

\* - температура перекачиваемой среды до 35 °C

## ◆ Группа 2. Насосное оборудование

### Насосы дренажные и канализационные

#### 2.40. Насосы погружные дренажные **wilo** (Германия) типа TMW\*



№	Тип	Макс. характер-ки		Номинал. характер-ки		G вых.	Артикул	Уном., В	Мощ-ть эл. дв., кВт	Вес, кг	Ед. изм.	Цена, евро
		H(м)	Q(м³/ч)	H(м)	Q(м³/ч)							
2.40.1	TMW TWISTER 32-8	7,0	9,0	4,0	6,0	1 1/4"	4048413	1~220	0,37	4,70	шт.	177,11 €
2.40.2	TMW TWISTER 32-11	10,0	16,0	6,0	9,0	1 1/4"	4048414	1~220	0,75	6,10	шт.	194,20 €

\*- температура перекачиваемой среды от 5 °C до 35 °C

#### 2.41. Насосы погружные дренажные **SPERONI** (Италия) типа TS и TF\*



2.41.1	TS 400/S	7,5	8,4	4,5	5,4	1 1/4"	101277070	1~220	0,40	5,90	шт.	147,96 €
2.41.2	TS 800/S	9,7	14,4	8,0	8,4	1 1/4"	101277110	1~220	0,80	8,40	шт.	184,97 €
2.41.3	TF 1000/S	10,8	14,4	7,5	8,4	1 1/4"	101277250	1~220	1,00	8,60	шт.	203,30 €

\*- температура перекачиваемой среды до 35 °C

#### 2.42. Насосы погружные дренажные **SIRENA** (КНР) типа Q\*



№	Тип	Макс. характер-ки		Номинал. характер-ки		G вых.	Артикул	Уном., В	Мощ-ть эл. дв., кВт	Вес, кг	Ед. изм.	Цена, доллар США
		H(м)	Q(м³/ч)	H(м)	Q(м³/ч)							
2.42.1	Q550124	8,5	11,0	5,0	6,0	1 1/2"	Q550124S	1~220	0,55	5,63	шт.	57,75 \$
2.42.2	Q750124	8,5	12,5	6,0	7,0	1 1/2"	Q750124S	1~220	0,75	5,88	шт.	67,20 \$
2.42.3	Q900124	9,5	15,0	6,0	9,0	1 1/2"	Q900124S	1~220	0,90	6,38	шт.	75,43 \$
2.42.4	Q750B124	8,0	13,0	4,5	8,0	1 1/2"	Q750B124S	1~220	0,75	5,88	шт.	68,56 \$
2.42.5	Q900B124	8,5	14,0	5,5	8,0	1 1/2"	Q900B124S	1~220	0,90	6,63	шт.	76,78 \$

\*- температура перекачиваемой среды до 35 °C

#### 2.43. Насосы погружные дренажные **STAIRS PUMPS** (Тайвань) типа XD\*



2.43.1	XD-10MA40 (с поплавком)	14,0	20,0	10,0	9,0	1 1/2"	ADCCA	1~220	0,75	16,0	шт.	296,11 \$
2.43.2	XD-20T40	20,0	25,0	13,0	15,0	1 1/2"	AFJAD	3~380	1,50	18,0	шт.	337,29 \$

\*- температура перекачиваемой среды до 50 °C

### Насосы канализационные и дренажные для загрязненных жидкостей

#### 2.44. Насосы погружные дренажные с поплавковым выключателем **SIRENA** (КНР)\*



№	Тип	Макс. характер-ки		Номинал. характер-ки		G	Артикул	Уном., В	Мощ-ть эл. дв., кВт	Вес, кг	Ед. изм.	Цена, доллар США
		H(м)	Q(м³/ч)	H(м)	Q(м³/ч)							
2.44.1	WSM 10-11	25,0	13,0	12,0	11,0	2"	WQD10-11-0.75FA	1~220	0,75	22,0	шт.	148,00 \$
2.44.2	WSM 15-15	19,0	24,0	15,0	15,0		WQD15-15-1.5FA	1~220	1,50	26,0	шт.	190,00 \$

\*-температура перекачиваемой среды до 40°C

#### 2.45. Насосы погружные канализационные с режущим механизмом **ENKO** (ENKO)\*

№	Тип	Макс. характер-ки		Номинал. характер-ки		DN	Артикул	Уном., В	Мощ-ть эл. дв., кВт	Вес, кг	Ед. изм.	Цена, доллар США
		H(м)	Q(м³/ч)	H(м)	Q(м³/ч)							
2.45.1	50SW-PRO 10-10-0.75	11,5	20,0	10,0	10,0	50	50SW-PRO10-10-0.75	3~380	0,75	23,0	шт.	393,27 \$
2.45.2	50SW-PRO 15-15-1.5	18,0	30,0	15,0	15,0	50	50SW-PRO15-15-1.5	3~380	1,5	35,0	шт.	521,75 \$
2.45.3	50SW-PRO 15-25-3	28,5	35,0	25,0	15,0	50	50SW-PRO15-25-3	3~380	3,0	47,0	шт.	726,36 \$
2.45.4	50SW-PRO 20-55-11	57,0	50,0	55,0	20,0	50	50SW-PRO20-55-11	3~380	11,0	100,0	шт.	1 786,19 \$
2.45.5	50SW-PRO 25-25-4	31,0	35,0	25,0	25,0	50	50SW-PRO25-25-4	3~380	4,0	52,0	шт.	802,83 \$
2.45.6	65SW-PRO 30-25-5.5	31,5	55,5	25,0	30,0	65	65SW-PRO30-25-5.5	3~380	5,5	87,0	шт.	1 127,78 \$
2.45.7	80SW-PRO 50-12-4	21,0	70,0	12,0	50,0	80	80SW-PRO50-12-4	3~380	4,0	43,0	шт.	827,69 \$
2.45.8	100SW-PRO 65-15-5.5	21,8	90,0	15,0	65,0	100	100SW-PRO65-15-5.5	3~380	5,5	92,0	шт.	1 147,18 \$

\*-температура перекачиваемой среды до 40°C

#### 2.46. Комплекты стационарной установки (автомуфты)



№	Тип	Совместимость с насосами	Артикул	DN	Вес, кг	Ед. изм.	Цена, доллар США
2.46.1	Автомукфта GAK-50	50SW-PRO	GAK-50	50	10,0	шт.	119,99 \$
2.46.2	Автомукфта GAK-65	65SW-PRO	GAK-65	65	15,0	шт.	168,25 \$
2.46.3	Автомукфта GAK-80	80SW-PRO	GAK-80	80	20,0	шт.	237,43 \$
2.46.4	Автомукфта GAK-100	100SW-PRO	GAK-100	100	40,0	шт.	327,54 \$

#### 2.47. Насосы погружные канализационные с режущим механизмом и поплавковым выключателем **SIRENA** (КНР)\*



№	Тип	Макс. характер-ки		Номинал. характер-ки		G	Артикул	Уном., В	Мощ-ть эл. дв., кВт	Вес, кг	Ед. изм.	Цена, доллар США
		H(м)	Q(м³/ч)	H(м)	Q(м³/ч)							
2.47.1	WFM 7-8	13,0	12,0	8,0	7,0	2"	WQD7-8-0.75FQG	1~220	0,75	21,0	шт.	169,00 \$
2.47.2	WFM 7-12	15,5	14,0	12,0	7,0		WQD7-12-1.1FQG	1~220	1,1	24,0	шт.	186,00 \$
2.47.3	WFM 7-16	19,0	21,0	16,0	7,0		WQD7-16-1.5FQG	1~220	1,5	27,0	шт.	198,00 \$

\*-температура перекачиваемой среды до 40°C

## ◆ Группа 2. Насосное оборудование

Принадлежности и запасные части к насосам **SPERONI** (Италия), (Италия), **Danfoss** (Дания)

### 2.48 Комплекты присоединителей к насосам (Польша)

№	Наименование	DN	G	Артикул	Вес, кг	Ед. изм.	Цена, евро
2.48.1	Комплект присоединителей	20	1 1/4" x 3/4"	623-34	0,35	шт.	6,32 €
2.48.2	Комплект присоединителей	25	1 1/2" x 1"	623-1	0,49	шт.	6,61 €
2.48.3	Комплект присоединителей	32	2" x 1 1/4"	623-114	0,70	шт.	10,54 €

### 2.49. Прессконтроль (защита от сухого хода) (Италия)

№	Наименование	Тех.характеристики				Артикул	Вес, кг	Ед. изм.	Цена, евро
		G	P <sub>вкл.</sub> (бар)	I <sub>макс.</sub> (A)	T <sub>макс.</sub> (°C)				
2.49.1	Brio2000-M	1"	1-3,5	12	55	B2M.00MMAB.10U.99	0,48	шт.	31,21 €
2.49.2	Brio Tank B2K	1"	1-3,5	12	35	B2K.00MMAB.11U.99	1,12	шт.	47,72 €

### 2.50. Штуцер латунный пятиходовой (Италия)

№	Наименование	Тип	Артикул	Вес, кг	Ед. изм.	Цена, евро
2.50.1	Штуцер латунный пятиходовой	RCL	FIT.OT.5V.L082.00	0,21	шт.	6,84 €

### 2.51. Реле давления (Италия)

№	Тип	Тех.характеристики				Артикул	Вес, кг	Ед. изм.	Цена, евро
		G	Диапазон регулировки	Дифференц., бар	T <sub>макс.</sub> (°C)/P <sub>макс.</sub> (бар)				
2.51.1	LP/3, 1~220 В (защита от сухого хода)	1/4" (П)	0,05-0,4 бар	-	55°C	LP3.ML4.44.1A0.98	0,38	шт.	10,28 €
2.51.2	PM/5, 1~220 В	1/4" (М)	1-5 бар	0,6-2,3	55°C	PM5.FF4.44.00.100.98	0,35	шт.	7,15 €
2.51.3	PM/12, 1~220 В	1/4" (М)	3-12 бар	1,5-5	55°C	PM12.FF4.44.00.R00.98	0,37	шт.	9,83 €
2.51.4	PT/12, 3~380 В	1/4" (М)	3-12 бар	1,5-5	55°C	PT12.FF4.44.00.R00.98	0,38	шт.	11,62 €

### 2.52. Прессостаты для воды **Danfoss** (Дания)

2.52.1	KPI 35	1/2"	-0,2 - 8	0,4 - 1,5	100°C/186ар	060-132566	0,30	шт.	56,04 €
2.52.2	KPI 36	1/4"	4 - 12	0,5 - 1,6	100°C/186ар	060-118966	0,30	шт.	56,04 €

контактная нагрузка 16 (6) А (переменный ток)

### 2.53. Датчик (преобразователь) давления (Германия)

№	Тип	Тех.характеристики				Артикул	Вес, кг	Ед. изм.	Цена, евро
		G	Диапазон изм.	T, °C	Сигнал				
2.53.1	SHD-I	1/2"	0-16 бар	-40...135	-4...20	1301-2112-0570-120	0,21	шт.	102,91 €

### 2.54. Выключатели поплавковые **SPERONI** (Италия)

№	Тип	Тех.характеристики		Артикул	Вес, кг	Ед. изм.	Цена, евро
		Параметры	T <sub>макс.</sub> °C				
2.54.1	IGD 10/S	10 метров	40°C	007201471	1,15	шт.	40,43 €
2.54.2	IGD 5/S	5 метров	40°C	007201438	0,64	шт.	26,28 €

### 2.55. Выключатель поплавковый для загрязненных вод и канализации (Италия)

2.55.1	Titanio	10 метров	50°C	FSI.AN.3X1.H7R.010.I.00	1,94	шт.	66,23 €
--------	---------	-----------	------	-------------------------	------	-----	---------

### 2.56. Муфта кабельная типа KM для скважинных насосов **SPERONI** (Италия)

№	Тип	Применение	Артикул	Вес, кг	Ед. изм.	Цена, евро
2.56.1	Kit 4x2,5	Для изоляции кабельных соединений	007102990	0,20	шт.	18,97 €

## Преобразователи частоты



(Тайвань)

### Преобразователь частоты DELTA типа VFD-CP для насосов, вентиляторов, воздуходувок

#### ПРИМЕНЕНИЕ:

- ✓ в стандартных областях применения приводов - управление скоростью
- ✓ в области энергосбережения (кондиционеры, дымоходы)
- ✓ в нагрузках с переменным моментом (насосы и вентиляторы)
- ✓ в системах многодвигательного управления с заданием числа включений или времени наработки для каждого мотора

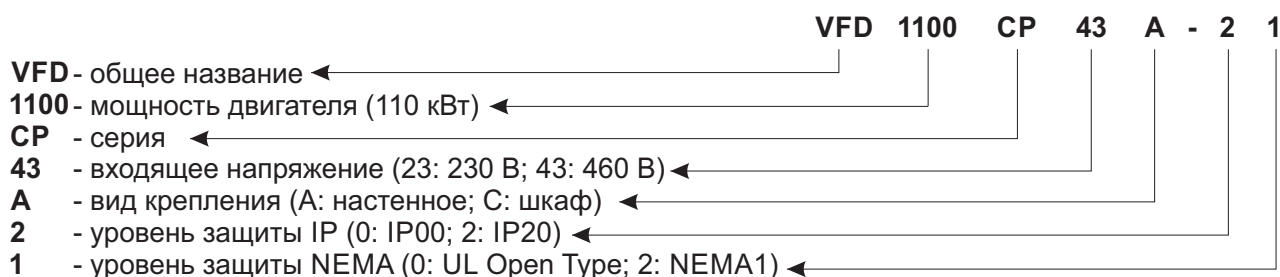
в управлении скоростью компрессоров при ПИД-регулировании для поддержания постоянного давления



#### ПРЕИМУЩЕСТВА:

- ✓ обеспечивает несколько способов управления электродвигателем - V/F, SVC, FOC sensorless (без О.С.), как для постоянного, так и для переменного режимов нагрузки
- ✓ встроенные возможности многодвигательного управления, циклического управления по времени, одновременного управления 8-ю насосами - улучшают эффективность использования оборудования
- ✓ динамическое управление давлением/потоком воздуха позволяет снизить затраты на оборудование для конечного пользователя
- ✓ функция FIRE MODE (режим аварийной работы при пожаре) с байпасом: при аварийных ситуациях работа насосов и вентиляторов осуществляется вне зависимости от сигналов аварии оборудования, обеспечивая дымоудаление и подачу воды для предотвращения опасности жизни людей

#### Пример маркировки преобразователя частоты Delta





### ◆ Группа 3. Средства автоматизации

#### Преобразователи частоты (Тайвань)

##### 3.1. Преобразователи частоты типа Delta VFD-CP2000



№	Наименование	Мощ-ть, кВт	Уном., В	Ном. ток, А	Параметры	Артикул	Вес, кг	Ед. изм.	Цена, евро
3.1.1	Преобразователь частоты	0,7	3~380	3,0	IP-20, встроенный ЖК дисплей, MODBUS/BACnet интерфейс, модули расширения для DeviceNet, CANopen (DS402), PROFIBUS-DP, MODBUS; часы, календарь, счётчик электроэнергии; функция адаптации к изменениям нагрузки; уровень защиты NEMA 1	VFD007CP43A-21	2,00	шт.	298,07 €
3.1.2	Преобразователь частоты	1,5	3~380	4,2		VFD015CP43B-21	2,50	шт.	334,54 €
3.1.3	Преобразователь частоты	2,2	3~380	5,5		VFD022CP43B-21	2,80	шт.	355,13 €
3.1.4	Преобразователь частоты	3,7	3~380	6,3		VFD037CP43B-21	3,50	шт.	379,45 €
3.1.5	Преобразователь частоты	4,0	3~380	10,5		VFD040CP43A-21	3,65	шт.	413,18 €
3.1.6	Преобразователь частоты	5,5	3~380	13,0		VFD055CP43B-21	3,70	шт.	487,30 €
3.1.7	Преобразователь частоты	7,5	3~380	18,0		VFD075CP43B-21	3,70	шт.	516,33 €
3.1.8	Преобразователь частоты	11,0	3~380	24,0		VFD110CP43B-21	6,00	шт.	619,47 €
3.1.9	Преобразователь частоты	15,0	3~380	32,0		VFD150CP43B-21	7,15	шт.	728,50 €
3.1.10	Преобразователь частоты	18,5	3~380	38,0		VFD185CP43B-21	7,30	шт.	910,48 €
3.1.11	Преобразователь частоты	22,0	3~380	45,0		VFD220CP43A-21	10,70	шт.	1 056,97 €
3.1.12	Плата управления EMC-R6AA Delta				Плата расширения релейных выходов для управления насосами и получения сигнала о состоянии приводов	EMC-R6AA	0,10	шт.	42,55 €

##### 3.2. Программируемые логические контроллеры



№	Тип	Тех. описание	Артикул	Вес, кг	Ед. изм.	Цена, евро
3.2.1	Контроллер 8DI/6DO	Память программы 8K шагов, регистры - 5k слов. Два встроенных порта: RS-485, RS-232. Автонастройка ПИД-регулятора: DVP-SS2 Совместимость с программами для контроллеров DVP-SS	DVP14SS211R	0,08	шт.	130,01 €

##### 3.3. Программируемые логические контроллеры (компактные)



3.3.1	Контроллер 8DI/8DO	Память программы 16K шагов. Регистровая память: 10k слов 8 дискретных входов, 8 дискретных выходов (реле) порт RS232, 2 порта RS485 Высокая скорость исполнения инструкций: LD - 0,35 мкс, MOV - 3,4 мкс	DVP16ES200R	0,37	шт.	212,57 €
3.3.2	Контроллер 16DI/16DO	Память программы 16K шагов. 16 дискретных входов, 16 дискретных выходов (реле) порт RS232, 2 порта RS485, питание 100-240 VAC	DVP32ES200R	0,49	шт.	293,95 €

##### 3.4. Модули расширения цифровых входов/выходов, аналоговых входов/выходов для контроллеров ES2/EX2



3.4.1	Модуль	Модуль расширения 4 AI	DVP04AD-E2	0,20	шт.	173,78 €
3.4.2	Модуль	Модуль расширения 8DI	DVP08XM211N	0,35	шт.	55,10 €
3.4.3	Модуль	Модуль расширения 8DO	DVP08XN211R	0,38	шт.	85,69 €

##### 3.5. Источники питания для контроллеров Delta



3.5.1	Источник питания 24Вт, 24В	Входное напряжение переменного тока 100...240 В. вход 85-264 VAC, выход 24 VDC. Корпус ИП предназначен для крепления на DIN-рейку. Диапазон рабочих температур от 0 °C до +55 °C. Размеры: 36,5x90x60 (мм)	DVPPS01	0,16	шт.	38,83 €
-------	----------------------------	--	---------	------	-----	---------

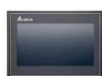
#### Программируемые логические контроллеры (Тайвань)

##### 3.6. Текстово-графический терминал со встроенным ПЛК



3.6.1	TP04P-32TP1R с 16DI/16DO	16 диск. вх./16 диск. вых. Интегрированное в панель ядро ПЛК серии SS2: память программы - 8K шагов регистровая память - 5K слов. Монохромный экран STN LCD 4.1" (101.8 x 35.24 мм) с разрешением 192 x 64 пикс. Flash память: 1Mб / SRAM память: 64Kб	TP04P-32TP1R	0,25	шт.	316,89 €
3.6.2	TP04P-22XA1R с 8DI/8DO + 4AI/2AO	8 диск. вх./8 диск. вых./4 аналог. вх./2 аналог. вых. Интегрированное в панель ядро ПЛК серии SS2: память программы - 8K шагов. Регистровая память - 5K слов. Монохромный экран STN LCD 4.1" (101.8 x 35.24 мм) с разрешением 192 x 64 пикс. Flash память: 1Mб / SRAM память: 64Kб	TP04P-22XA1R	0,49	шт.	341,80 €

##### 3.7. Сенсорные панели оператора с высококачественным изображением



3.7.1	Сенсорная панель оператора тип DOP-B	Дисплей 7", разрешение: 800x480, ARM Cortex-A8 800 МГц, Flash ROM 256 MB, RAM 256 MB, USB, 2 COM RS-232/422/485, RTC	DOP-107BV	0,70	шт.	396,90 €
3.7.2	Сенсорная панель оператора тип DOP-B	Дисплей 4.3", разрешение: 480x272, ARM Cortex-A8 800 МГц, Flash ROM 256 MB, RAM 256 MB, USB, 2 COM RS-232/422/485, RTC	DOP-103BQ	0,28	шт.	279,24 €

##### 3.8. Датчик уровня аналоговый ультразвуковой с кабелем и кронштейном для крепления



№	Тип	Диапазон измерений	Длина кабеля, м	Выходной сигнал, мА	Артикул	Вес, кг	Ед. изм.	Цена, евро
3.8.1	SITRANS P	0 - 0,5 бар	10	4-20	96377410	0,20	шт.	312,25 €

## ◆ Группа 4. Счетчики воды и тепла, оборудование для дистанционного схема показаний

### Счетчики холодной и горячей воды (Россия)

#### 4.1. Счетчики универсальные для холодной и горячей воды одноструйные (квартирные), класс В



№	Тип	DN	G	Длина, мм	Q <sub>ном.</sub> , м³/ч	T <sub>макс.</sub> , °C	Артикул	Вес, кг	Ед. изм.	Цена, рубль
4.1.2	Счетчик воды универсальный для х.в. и г.в. с импульсным выходом (с присоединителями)	15	1/2"	110	1,5	90	H00065311	0,47	шт.	1 340 Р

сертификат № 671, рег. номер KZ.02.03.07560-2021/63458-16

Межповерочный интервал 5 лет

#### 4.2. Счетчики для холодной воды с импульсным выходом, класс С



4.2.1	Счетчик для х.в. с импульсным выходом (с присоединителями)	15	1/2"	110	1,5	40	H00003553	0,47	шт.	2 720 Р
-------	--	----	------	-----	-----	----	-----------	------	-----	---------

сертификат № 671, рег. номер KZ.02.03.07560-2021/63458-16

Межповерочный интервал 5 лет

#### 4.3. Счетчики воды ультразвуковые Пульсар Ду 15-200 с выходом RS485, класс С, IP68



№	Тип	Тип соединения	DN	G	Длина, мм	Q <sub>ном.</sub> , м³/ч	T <sub>макс.</sub> , °C	Артикул	Вес, кг	Ед. изм.	Цена, рубль
4.3.1	Счетчик воды УЗ	муфтовое	15	1/2"	110	1,5	105	H00018129	0,9	шт.	13 690 Р
4.3.2	Счетчик воды УЗ		20	3/4"	130	2,5		H00018133	1,0	шт.	14 000 Р
4.3.3	Счетчик воды УЗ		25	1"	160	3,5		H00018137	1,0	шт.	14 960 Р
4.3.4	Счетчик воды УЗ		32	1 1/4"	180	6,0		H00018139	1,0	шт.	16 400 Р
4.3.5	Счетчик воды УЗ	фланцевое	40	1 1/2"	200	10,0		H00018141	1,5	шт.	18 880 Р
4.3.6	Счетчик воды УЗ		50	2"		45,0		H00018143	7,1	шт.	25 790 Р
4.3.7	Счетчик воды УЗ		65	2 1/2"	225	60,0		H00018145	9,3	шт.	29 790 Р
4.3.8	Счетчик воды УЗ		80	3"		120,0		H00018147	11,5	шт.	37 430 Р
4.3.9	Счетчик воды УЗ		100	4"	250	150,0		H00018125	13,6	шт.	43 190 Р
4.3.10	Счетчик воды УЗ		125	5"		250,0		H00018127	18,5	шт.	50 950 Р
4.3.11	Счетчик воды УЗ		150	6"		250,0		H00018131	28,2	шт.	58 700 Р
4.3.12	Счетчик воды УЗ		200	8"		500,0		H00018135	37,5	шт.	83 420 Р

сертификат № 254, рег. номер KZ.02.03.00254-2019/74995-19

Межповерочный интервал 5 лет

#### 4.4. Счетчики воды ультразвуковые Пульсар Ду 15-200 с импульсным выходом, класс С, IP68



4.4.1	Счетчик воды УЗ	муфтовое	15	1/2"	110	1,5	105	H00018153	0,9	шт.	13 520 Р
4.4.2	Счетчик воды УЗ		20	3/4"	130	2,5		H00018157	1,0	шт.	13 830 Р
4.4.3	Счетчик воды УЗ		25	1"	160	3,5		H00018161	1,0	шт.	14 790 Р
4.4.4	Счетчик воды УЗ		32	1 1/4"	180	6,0		H00018163	1,0	шт.	16 230 Р
4.4.5	Счетчик воды УЗ	фланцевое	40	1 1/2"	200	10,0		H00018165	1,5	шт.	18 710 Р
4.4.6	Счетчик воды УЗ		50	2"		45,0		H00018167	7,1	шт.	25 610 Р
4.4.7	Счетчик воды УЗ		65	2 1/2"	225	60,0		H00018169	9,3	шт.	29 620 Р
4.4.8	Счетчик воды УЗ		80	3"		120,0		H00018171	11,5	шт.	37 260 Р
4.4.9	Счетчик воды УЗ		100	4"	250	150,0		H00018149	13,6	шт.	42 870 Р
4.4.10	Счетчик воды УЗ		125	5"		250,0		H00018151	18,5	шт.	50 780 Р
4.4.11	Счетчик воды УЗ		150	6"		250,0		H00018155	28,2	шт.	58 530 Р
4.4.12	Счетчик воды УЗ		200	8"		500,0		H00018159	37,5	шт.	83 250 Р

сертификат № 254, рег. номер KZ.02.03.00254-2019/74995-19

Межповерочный интервал 5 лет

#### 4.5. Комплекты фитингов к счетчикам воды



№	Тип	DN	Артикул	Вес, кг	Ед. изм.	Цена, рубль
4.5.1	Комплект фитингов	15	H00001460	0,20	шт.	250 Р
4.5.2	Комплект фитингов	20	H00001458	0,30	шт.	500 Р
4.5.3	Комплект фитингов	25	H00001598	0,35	шт.	800 Р
4.5.4	Комплект фитингов	32	H00001666	0,60	шт.	1 320 Р
4.5.5	Комплект фитингов	40	H00002106	0,70	шт.	1 930 Р

### Счетчики тепла (Россия)

#### 4.6. Счетчики тепла квартирные Пульсар ультразвуковые с цифровым выходом RS-485



№	Тип	DN	G	Длина, мм	Q <sub>ном.</sub> , м³/ч	T <sub>макс.</sub> , °C	Артикул	Вес, кг	Ед. изм.	Цена, рубль
4.6.1	Теплосчетчик УЗ Пульсар, RS-485	20	3/4"	110	2,5	105	H00003350	1,00	шт.	13 520 Р

сертификат № 1160, рег. номер KZ.02.03.07992-2022/65782-16

#### 4.7. Счетчики тепла квартирные Пульсар механические с цифровым выходом RS-485



4.7.1	Теплосчетчик Пульсар, RS-485	15	1/2"	110	1,5	105	H00085571	0,80	шт.	6 440 Р
4.7.2	Теплосчетчик Пульсар, RS-485	20	3/4"	130	2,5	105	H00085514	1,00	шт.	11 620 Р

сертификат № 2354, рег. номер KZ.02.03.02330-2024/92402-24

#### 4.8. Комплекты фитингов к теплосчетчикам



№	Тип	DN	Артикул	Вес, кг	Ед. изм.	Цена, рубль
4.8.1	Комплект фитингов	15	H00001460	0,20	шт.	250 Р
4.8.2		20	H00001458	0,30	шт.	500 Р

#### 4.9. Краны шаровые к теплосчетчикам (KHP)



№	Тип	DN	Артикул	Вес, кг	Ед. изм.	Цена, доллар
4.9.1	Кран шаровый с возможностью подключения датчика температуры	15	VG-109101	0,30	шт.	5,91 \$
4.9.2		20	VG-109102	0,32	шт.	8,40 \$

◆ Группа 4. Счетчики воды и тепла, оборудование для дистанционного схема показаний

Автоматизированные системы контроля и учета Пульсар (Россия)

4.10. Оборудование для систем дистанционного съема показаний



№	Тип	Тех. описание	Артикул	Вес, кг	Ед. изм.	Цена, рубль
4.10.1	Счетчик импульсов без индикатора 3-канальный	Тип импульсного датчика - герконовый, транзисторный, активный (потенциальный). Минимальная длительность импульса - 1 мс. Частота импульсов - не более 100 Гц (опция до 2000 Гц). t°С окр. среды от -10 до 50 °С (опция от -40 до 70 °С). АКБ не менее 6 лет. N внешнего питания - 7-20 В	H00005852	0,20	шт.	4 860 Р
4.10.2	Счетчик импульсов без индикатора 10-канальный		H00000240	0,20	шт.	9 800 Р
4.10.3	Счетчик импульсов без индикатора 16-канальный		H00000243	0,20	шт.	13 490 Р
4.10.4	Приёмный радиомодуль Пульсар IoT RS485, Ethernet	Питание 7-20 В. До 250 приборов в шине. Архив потребления во встроенной энергонезависимой памяти 32 суток, 24 месячных записей. Выдачи информации по интерфейсу RS485 или Ethernet	H00003665	0,13	шт.	58 310 Р
4.10.5	Счетчик импульсов-регистратор Пульсар 3-канальный с радиоинтерфейсом IoT	Тип импульсного датчика - герконовый, транзисторный, активный (потенциальный). Минимальная длительность импульса - 1 мс. Частота импульсов - не более 50 Гц t°С окр. среды от 5 до 50 °С N внешнего питания - 7-20 В	H00005861	0,04	шт.	5 040 Р
4.10.6	Антенна "АНТЕЙ-924"	5,5 dBi для GSM/GPRS модема Пульсар, крепление кронштейн	H00002020	0,17	шт.	1 310 Р
4.10.7	Источник питания ИП15-60 (15 В, 3 А)	Входное напряжение переменного тока 85...265 В. ИП защищен от перегрузки и короткого замыкания. Корпус ИП предназначен для крепления на DIN-рейку. Диапазон рабочих температур от 5 °С до 40 °С	H00000062	0,10	шт.	5 260 Р
4.10.8	Повторитель RS-485	Рабочий диапазон температур от 5 до 50 °С Габаритные размеры (ШхВхГ) 37х90х57 мм	H00002651	0,07	шт.	6 260 Р

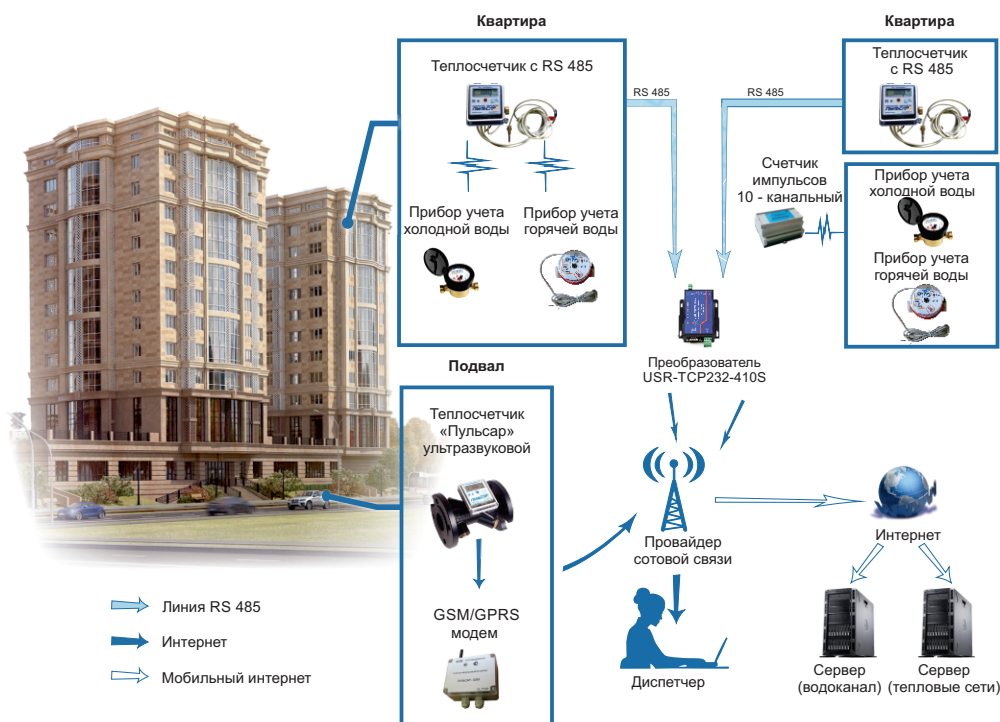
Автоматизированные системы контроля и учета (Россия)

4.11. Оборудование для систем дистанционного съема показаний

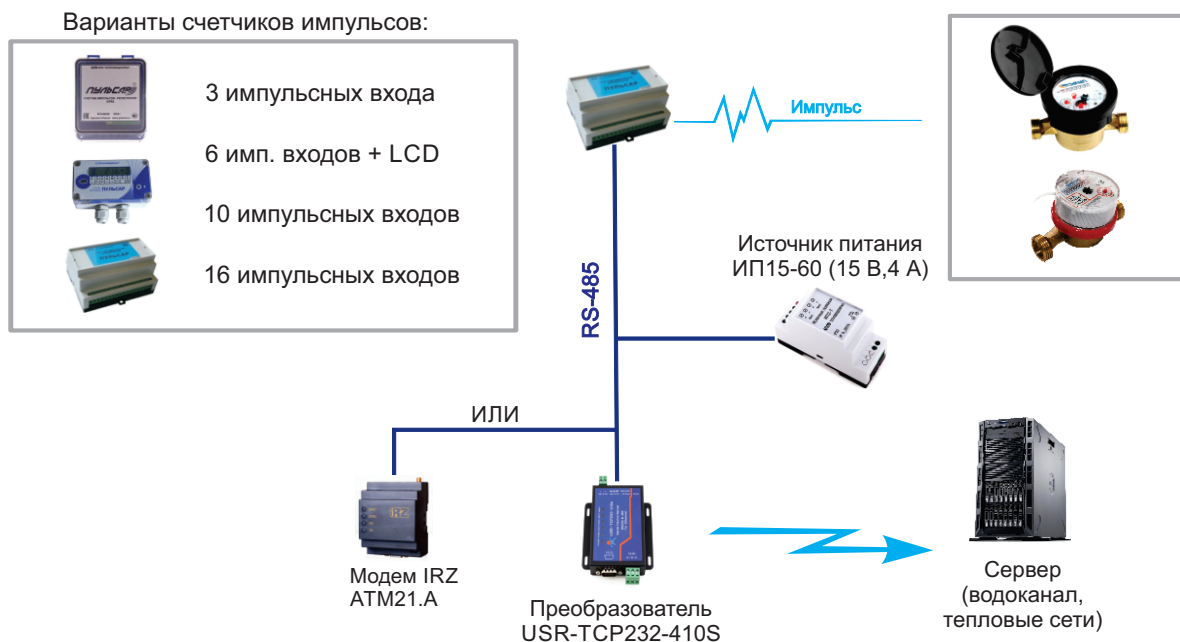


№	Тип	Тех. описание	Артикул	Вес, кг	Ед. изм.	Цена, рубль
4.11.1	Модем IRZ ATM42.A	возможность одновременной работы с двумя интерфейсами; две SIM-карты для резервирования услуг; интерфейсы RS485 и RS232, 3 входа/выхода GPIO; управление внешними входами/выходами по SMS-командам или через Интернет; корпус с креплением на DIN-рейку; диапазон рабочих температур: от -40°C до +70°C	025952	0,36	шт.	10 917 Р
4.11.2	АНТЕЙ-714 SMA	(4катушки, 13,5dB) моб.связи 3м. кронштейн GSM 900/1800	008288	0,17	шт.	2 040 Р

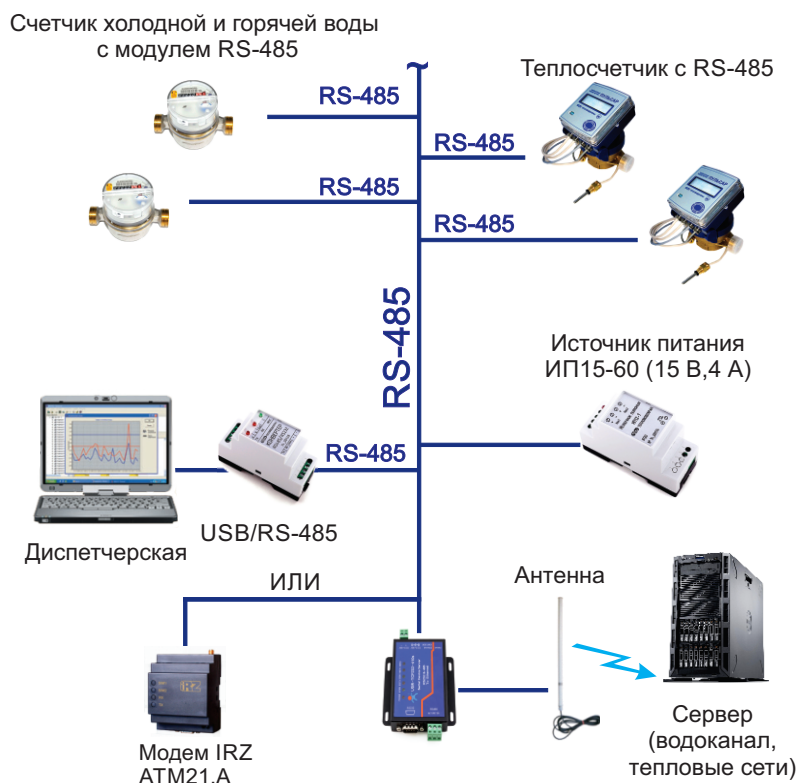
Схема дистанционного съема показаний Пульсар



### Схема дистанционного съема показаний Пульсар с импульсным выходом



### Схема дистанционного съема показаний Пульсар с цифровым выходом RS-485 для многоквартирных домов



Подробную информацию о системах дистанционного съема показаний со счетчиков воды Вы можете получить у специалистов компании ЭнКо

Счетчики воды и тепла.  
оборудование для дистанционного съема показаний

## Схема дистанционного съема показаний Пульсар с радиointерфейсом



Подробную информацию о системах дистанционного съема показаний со счетчиков воды Вы можете получить у специалистов компании ЭнКо